

# DURALIFE

Duratile Kurumsal İletişim Dergisi

Ocak - Şubat- Mart  
2023

**Duratile,**  
*Dış cephe uygulamalarında  
fark yaratıyor.*

**Dura'dan;**  
*Konforlu banyolar  
için yepyeni tasarımlar*

**Duratile porselen karoları**  
*Yaşam alanlarına değer katıyor*



# İçindekiler

- 6 - 7** | Duratiles Porselen Karoları Yaşam Alanlarına Değer Katıyor
- 8 - 9** | Röportaj; Devrim Taş
- 12 - 14** | Röportaj; Bülent Soysaldı
- 16 - 19** | Sıradışı Yapılar; İbrahim And Lişesivdin
- 22 - 23** | Röportaj; Kemal Ertay
- 24 - 29** | Projeler; Dış Cephe Uygulamalarımız
- 30 - 31** | Röportaj; Şükriye Özbay Gevrek
- 32 - 33** | IF Tasarım Yarışması
- 34 - 35** | Röportaj; Bülent Ertural
- 36 - 37** | ADA AVM
- 38 - 39** | Yeni Ürün; Dura'dan Entegre Musluklu Klozetler
- 40 - 41** | Uzmanına Sorduk; Evren Yamanok
- 42** | Coverings 2023
- 43** | ISH Frankfurt 2023
- 44 - 47** | Fransız Sarayında Duratiles
- 48 - 49** | Uzmanına Sorduk; Orhan Dilber
- 50 - 51** | Uzmanına Sorduk; İrem Nur Bektaş
- 52** | Hareket Et Sağlıklı Kal
- 53** | Eğitim Takvimi
- 54 - 57** | Duratiles Yeni Yıl Buluşması
- 58 - 59** | 2023 Yılına Dair Güzel Dilekler
- 60 - 61** | Bizden Haberler
- 62 - 63** | Tema Vakfı
- 64 - 67** | Devrim Erbil ve Bir İstanbul Aşkı
- 68 - 69** | Kaybolmaya Yüz Tutmuş Meslekler; Kalaycılık
- 70 - 71** | Gezi Rehberi
- 72 - 73** | Bulmaca

# DURATILES Yaşam Alanlarına Değer Katıyor

## NEXUS modern konseptler yaratıyor

Mekânların ruhunu değiştirerek doğa ile uyumlu yaşam alanları oluşturmak için tasarlanan Nexus serisi taş dokusunu ön plana çıkaran mat yüzeyi, dört renk alternatifleriyle uygulandığı alanlara kusursuz bir tasarım anlayışı sunmakta. Mekâna derinlik katan dokusu şık ve zamansız duruşuyla Nexus porselen karoları ortama zarafet katıyor.



Üstün renk ve desen teknolojisiyle doğanın tüm canlılığını mekânlara taşıyan Duratiles, koleksiyonlarını yaşam alanlarının her köşesine uyumlu kullanılabilecek şekilde tasarlayarak benzersiz alanlar yaratmakta. Evlerden ofislere ticari alanlardan sağlık kuruluşlarına kadar tüm iç ve dış mekân uygulamaları için yenilikçi çözümler sunan marka inovatif tasarımlarıyla her beklentiye cevap verebilme kabiliyeti ile dikkat çekmekte. Şıklığı ve işlevselliği ile hem son kullanıcılar hem de mimarlar için tasarımın önünü açan Duratiles istenilen her ebatla üretim yapabilme gücü ile özgün bir tarz arayışları için iddialı mekânlar yaratıyor. Doğadan aldığı ilhamı tüm tasarımlarına titizlikle yansıtan marka estetikten ödün vermeden fonksiyonel yüzeyleri yaşam alanlarına taşıyor.

Standart kalınlıkta üretilen porselen karoların yanı sıra inceliği ile ön plana çıkan Slimtiles Koleksiyonu, 20mm ve 30mm kalınlık alternatifleri sunan Durastone Koleksiyonu ile yaşam alanlarına değer katan Duratiles, hem son kullanıcılar hem de mimarlar için tasarımın önünü açmakta. Tüm Duratiles ürünlerinde uygulanan Antibakteriyel yüzey teknolojisi daha az su ve kimyasal kullanımı ile ekolojik dengenin korunmasına da katkı sunmakta.



## STELLA

Güzelliğini mermerin ihtişamından alan Stella serisi doğal yalınlığını yaşam alanlarına yansıtıyor. Parlak yüzeyi ile mermerin doğallığını gözler önüne seren seri açık gri ve siyah renk seçeneği ile kusursuz ve estetik mekânlar yaratıyor. 45x45 cm ve 30x60 cm ebat seçeneğine sahip Stella serisi göz alıcı mekânlar yaratmanıza olanak sağlıyor.



## FONTANA Ahşap dokusuyla yaşam alanlarına keyif ve huzur katıyor

Doku ve renk çeşitliliği ile yaratıcılığı özgürleştiren Duratiles Fontana Serisi ile lüks algısını yeniden yorumluyor. Doğallığı ön plana çıkararak ferah ve doğal yaşam alanları tasarlamaya öncülük eden Fontana serisi ahşap dokusunu dört renk seçeneği ile taçlandırmakta. Ahşabın sıcaklığı ile porselen karonun ısı, ışık ve darbelere karşı mukavemetini bir arada sunan seri yaşam alanınıza bir karakter kazandırarak mekânın ruhunu hissedilir kılıyor.

## AGELESS

Konut ve ofis projelerinde şıklığı ve işlevselliği ile hem son kullanıcılar hem de mimarlar için tasarımın önünü açan Ageless porselen karoları taş dokusuyla lüks algısını yeniden yorumluyor. 90x180cm, 120x120cm, 60x120cm ebat seçeneği ile tüketicilerin beğenisine sunulan seri sugar lappato yüzeyi ile yaratıcılığı özgürleştiriyor.

Konut içi, otel, ofis, kafe, restoran, alışveriş merkezi, ticari alanlar, dış cepheler gibi çok çeşitli projelerin beklentilerine yanıt veriyor. Beyaz ve gri renk alternatifine sahip seri estetik ve kullanışlı seçenekler sunuyor.





# Doğru Talebi Doğru Ürünle Kusursuz Bir Şekilde Buluşturan Bir Üretim Bilincine Sahibiz

Devrim Taş  
İhracat Müdürü



Türkiye'nin lider sanayi kuruluşlarından biri olan Akgün Şirketler Grubu'nun 1925 yılında tuğla üretimiyle başlayan asırlık yolculuğu toprakla olan bağı koparmadan güçlenmeye gelişmeye devam etmekte. Özellikle Duratiles markasının teknolojikten güç alan üretim tesisleri ve hayata dokunan tasarımlarıyla bu gelişme tam gaz sürmektedir.

Grubun gelişiminde böylesi önemli bir etkisi olan markanın sektördeki konumu ve 2023 beklentileri konusunu en doğru perspektiften değerlendirmek için Duratiles Dış Ticaret Genel Müdürü Sn. TAŞ'ı bu sayımızda konuk olarak ağırladık.

**Devrim Bey kısaca sizi tanıyabilir miyiz? Profesyonel yolculuğunuz hakkında bizi biraz bilgilendirebilir misiniz?**

Öncelikle herkese merhaba. Orta öğrenimimi Galatasaray Lisesi'nde, lisans eğitimimi Boğaziçi Üniversitesi Uluslararası İlişkiler Bölümü'nde tamamladım. 3. Sınıfın yaz döneminde (1996)

Söğüt Seramikte önce stajyer olarak, son sınıfta da yarı zamanlı çalışmaya başladım.

2000 yılı yaz döneminde askerlik sonrası kısa bir süre Termal Seramikte çalıştıktan sonra kariyerime Polat Holding şirketlerinden Ege Seramik bünyesinde devam ettim.

4 yılı ABD'de olmak üzere 2021 yılı Ocak ayına kadar Dış Ticaret şirketinin Genel Müdürü olarak görev yaptım. Şubat 2022 itibarıyla de Akgün Seramik ailesine katıldım.

**Seramik sektörünü incelediğimizde ülkemizin konumu sizce nasıl? Pazarın nabzını tutmak istersek gelinen durum tatmin edici mi?**

Ülkemiz karo üretiminde Avrupa'da ve dünyada son derece önemli bir yere sahiptir.

Özellikle son yıllarda devam eden yatırımlarla birlikte sektörümüzde ciddi oranda artan kapasite ve yenilenen teknoloji gözlemliyoruz. Ancak günümüzde pazardaki daralmaya bağlı

olarak kapasite kullanımı oranlarında düşüşler söz konusudur. Bu durumun geçici olmasını ümit ediyoruz. Kapasitelerin artış hızına paralel olarak ihracatımız artmadı.

Bu anlamda uluslararası pazarlarda hala kat etmemiz gereken uzun bir yol olduğu kanaatindeyim.

**Son yıllarda yaşanan ekonomik krizler, salgın sizce sektörü nasıl etkiledi, bir daralma söz konusu oldu mu? Böylesi zor zamanlardan geçmemize rağmen yatırımlarına devam eden Duratiles, 7. seramik fabrikasının temelini attı, bu konuda neler söylemek istersiniz?**

Globalleşen dünyada ülke olarak belirli aralıklarla "tekil krizlere" alışmıştık. Hatta bu konuda birçok ülkeden çok daha deneyimli olduğumuzu biliyoruz. Mart 2020'de ülkemizde ilk vakanın görülmesiyle başlayan pandeminin etkileri başlangıçta tüm paydaşlarımızı temkinli olmaya sevk etti.

Ancak kapanmalarla birlikte başta eğlence sektörü olmak üzere çeşitli hane halkı harcamaları kısılınca yenileme ve inşaat pazarı ciddi olarak canlandı, bu sayede seramik karo sektörü olarak son yıllarda gayet sağlıklı mali sonuçlara ulaşıldı. Ancak pandemi sonrası artan enflasyon, Rusya Ukrayna savaşıyla ortaya çıkan enerji krizi ve sonrasında özellikle batı dünyasında beklenen resesyon ile şimdye kadar hiç tecrübe etmediğimiz "çoklu, çok boyutlu bir kriz" sürecinden geçiyoruz. Şunu da kabul etmek gerekir ki; mutlaka bu dalgalanma ve zorluklar da geride kalacak.

Duratiles bugünü değil, daima uzun vadeli koşulları değerlendirerek yatırımlarını yönlendirmiş olduğundan dolayı temeli yeni atılan 7. Fabrikamız da mutlaka uygun koşullar oluştuğunda gücümüze güç katacaktır.

**Bir Türk markası olarak sektörde karşılaştığınız olumlu olumsuz yaklaşımlar neler? Olumsuz olumluya çevirmek adına ne gibi stratejiler belirliyorsunuz?**

İyi rakipler firmaları daha da iyi olmaya zorlarlar. Her sektörde olduğu gibi bu durum bizim sektörümüz için de geçerlidir. Dijital teknolojinin yaygınlaşması ile birlikte desen derinlikleri ve değişik yüzey uygulamaları son derece arttı. Doğal ürünlerden dahi daha gerçekçi ürünler geliştirmek mümkün oldu. Ürün ve tasarım konusunda birbirine çok benzer kalitede üretim yapabilen yerli ve yabancı rakiplerimiz hizmet ve fiyat konularında kendilerini cazip hale getirme gayretine girdiler. Bu durum haliyle son yıllarda yoğun talebe bağlı elde edilmiş kazanımlarımızın bir kısmının erozyona uğramasına neden oldu.

Böylesine bir olumsuzluğu olumlu hale çevirebilmenin en sağlıklı yolu müşterilerimizin bizzat bizim ve rakiplerimizin mal & hizmet kalitesini deneyimlemeleridir. Ancak o zaman salt fiyat rekabetiyle mevzi kazanmak yerine yaratmaya çalıştığımız değer zincirinin bir anlamı olacaktır.

**Pazarda önemli bir konuma gelmesi için Duratiles olarak ürün gamını nasıl şekillendiriyorsunuz?**

Duratiles olarak yıllar içinde gelişen teknolojik altyapımız ve artan ihracatımızla

birlikte son derece geniş bir ürün yelpazesine sahibiz. Rakiplerimize göre farklı olduğumuz tüm ebatlarımızı her fuarda ön plana çıkarmaya gayret ediyoruz. Özellikle 15x60, 15x90, 22,5x90 ve 20x120 ebatlı ahşap dokulu ürünlerimizi ve 2 – 3 cm kalınlığındaki dış mekanlara uygun çeşitli ebatlardaki Durastone ve 7,50 mm kalınlığındaki Slim tiles ürün gamlarımızı her fuarda ön plana çıkarıyoruz. Zengin yelpazemiz içinde eksikliğini gördüğümüz özgün desenleri de tasarım alanında uzmanlaşmış İtalyan ve İspanyol çözüm ortaklarımızdan temin ediyoruz.

**Ülkeden ülkeye farklı ihtiyaçlar ve beğeniler söz konusu oluyordur. Bu bağlamda müşteri beklentilerinde ne gibi değişimler gözlemliyorsunuz?**

Geçmişte gerek ebat gerek desen bazında birbiri ile özdeşleşen pazarlar söz konusuyken, günümüzde gelişen teknoloji ve globalleşme ile alışkanlıkların kırıldığı, farklı pazarlardan standart alışkanlıklar dışında taleplerle karşılaşmaya başladık.

Duratiles olarak ilham veren tasarımlarımızla özellikle yurt dışı pazarlardaki tedarikçilerimizi, geliştirmekte olduğumuz yeni ve ses getirecek ürünlerimizin pazarda yerini alması adına teşvik ediyor, bir anlamda taleplere yön veren tarafta olmaya gayret ediyoruz. Şüphesiz ki bizi ayakta tutacak olan unsurlardan birinin, doğru talebi doğru ürünle kusursuz bir şekilde buluşturmak

olduğunun bilincindeyiz.

**Markanın hedeflerinden biraz bahsedebilir misiniz? Hedeflerde yeni pazarlar var mı?**

Geleneksel pazarlarımız olan Kuzey Amerika, Avrupa; İngiltere ve İsrail'in yanı sıra yeni dönemde mutlaka Körfez bölgesi ve Afrika ülkelerine yapacağımız satışları arttırmak istiyoruz.

**Çok dinamik ve yeniliklerin bitmediği bir sektörün yöneticilerindensiniz. Bu stresi yenmek adına arta kalan zamanınızı nasıl değerlendiriyorsunuz?**

Kızlarım ile birlikte kaliteli zaman geçirmeye gayret ediyorum. Orman yürüyüşleri, kitap okumak ve bisiklet en keyif aldığımız aktiviteler. Birlikte film izlemek için de mutlaka fırsat yaratmaya çalışıyoruz.

**Ekleme istedikleriniz var mı?**

Öncelikle var olma, gelişme, başarıma mücadelemizde emeği geçen tüm ekiplerimizin yeni yıllarını kutlarım. Geride bıraktığımız 2022 yılının zorluklarının, yarına bir öğreten olduğunu kabul edip gerekli dersleri almış olarak Cumhuriyetimizin 100. Yılında, ülkemiz ve insanımız için tüm güzellikleri temenni ediyorum.





Modern ve minimal çizgileriyle  
Lion Serisi iddialı tasarımıyla  
yaşam alanlarınızın atmosferini  
değiştirecek.



## Ürün, Cins ve Ebatlara göre Branşlaşan 6 Fabrikamızda Kalite ve Tasarım Anlamında En Üst Seviyede Üretim Yapılmaktadır

### Bülent Soysaldı

Yurt İçi Satış ve Pazarlama Genel Müdürü

Duratiles, kaliteli yapısı, göz alıcı tasarımları, geniş ebat ve kalınlık seçenekleriyle seramiğe anlam katarken, beşi Türkiye'de bir tanesi Bulgaristan'da bulunan toplam 6 tesisinin üretim gücü ile pazarın trendlerini belirlemeye devam etmekte. İhracat bazlı büyüme gösteren Duratiles iç piyasada nasıl bir yere sahip, iç piyasadaki hedefleri neler gibi birçok sorumuzu yanıtlaması için Yurt İçi Satış ve Pazarlama Genel Müdürü Sn. Bülent Soysaldı ile bir araya geldik.

**Bülent bey röportajımıza sizi tanıyarak başlamak isteriz. Kendinizden biraz bahseder misiniz?**

1969 yılında Nevşehir'de doğdum. Evli ve 2 çocuk babasıyım. Lisans eğitimimi İktisat Fakültesi Ekonometri üzerine 1991 yılında tamamladım. 25 seneyi aşkın süredir devam eden iş hayatımın temelini çocukken attığımı, söyleyebilirim. Yaz tatillerindeki ilk satış deneyimlerim profesyonel iş hayatımda bana yılmamayı, her daim ilerlemeyi öğretmiştir. Birçok kurumasa firmada satış odaklı görevler üstlenip, yöneticilik yaptığım profesyonel iş hayatım, bu düstur üzerine kuruludur, diyebiliriz.

**Devasa bir üretim hacmine sahip olan markanın üretim tesislerinin farklı lokasyonlarda olmasının pozitif veya negatif nasıl etkileri var, sizce?**

Üretim tesislerimizin hedef pazarlara, limanlara yakınlığının pozitif etkisi yadsınmaz. İlaveten fabrikaların hammadde sahalarına yakınlığı da bize avantaj yaratmaktadır. Lojistik ve yönetsel çok nadir

dezavantajlar oluşturmakla beraber , fabrikaların lokasyonları bize rekabetçi fiyat belirlememize de fırsatlar yaratmaktadır. Tüm bunların dışında 6 fabrikamızın farklı yerlerde olmasının en büyük avantajının; fabrikalarımızın ürün cins ve ebatlarına göre branşlaşmaya gitmesini, tasarım ve kalite anlamında her fabrikanın en üst seviyede üretim için iVmelenmesi olduğunu söyleyebilirim.

**"Hızlı ve etkin çözümler sunar " sloganı Duratiles markasının üretim misyonlarından biri. Bu konu hakkında neler söylemek istersiniz? Marka bunu başarmak için ne gibi stratejiler geliştiriyor?**

Müşteri ve proje özelinde çözümler sunabilmemiz avantaj oluşturuyor. Pazarın ve tüketicinin beklentisi olan ürünleri üretmenin yanında, sektöre değer katan ve yön veren ürünler üretebiliyoruz. Ebat, tasarım, renk çeşitliliğimiz bizi üretici olarak öne çıkarıyor. Türkiye ve yurt dışı pazarında bu avantajları sürekli kullanıyoruz. Doğru ürünü doğru alıcılara tanıtan pazarlama aktiviteleri yapıldığından her bölgenin oluşan talebine göre ayrı cevap verecek hızlı ve etkin çözüm sunmaktayız.

**Duratiles bayi ağından biraz bahseder misiniz? Bu ağı güçlendirmek adına ne gibi çalışmalar yürütüyorsunuz?**

Türkiye'de aktif 100 civarında bayimiz bulunmaktadır. Bayilerimizin her biri Türkiye genelinde bir çok mağazaya ve yeterli stok sahalarına sahiptir. Yeni müşteri kazanmak ve yaygın bir erişim sağlama stratejimizin dışında,

mevcut bayilerimizden yaşam boyu karşılıklı değer elde etme pazarlama ve satış hedeflerimizin temelini oluşturmaktadır.

Fuarlar, toplantılar dışında gerek bölge yöneticilerimizin, gerekse bizim yaptığımız saha ziyaretleri ile hedef müşteriler belirleyip ,diyaloga geçiyoruz.

Ürün ve satış sonrası hizmetlerimizi anlatma fırsatları yakalayıarak, marka bilincini geliştirmeye, büyümeye hizmet ediyoruz. Düzenli olarak yapılan kontrollerle mevcut bayilerimizin showroom ve mağazalarının tanıtım argümanlarının kontrolleri yapılmaktadır. Bu yönde eksikler giderilirken güncel ürünlerimizin teşhirlerde yer almasına dikkat ediyoruz. Bölge ve il bazında bu araştırmalarımızı belirli frekanslarla devam ettirmekteyiz.

**Pandemiden dolayı uzun bir ara verilen sektör fuarlarında tekrar bir canlanma söz konusu. Daha önceleri olduğu gibi yine Duratiles Unicera fuarının en büyük standına sahiptir. Yeni ürün gamınızın yer aldığı Unicera 2022 sizce başarılı mıydı ? Bize gözlemlerinizi aktarır mısınız?**

Pandemi sonrası gerçekleşen ilk fuar olması nedeni ile bence çok verimli olduğunu ifade edebilirim. İlginin yoğun olduğu fuardaki yüksek enerji ve doğru hedef kitleye ulaşım bakımından gayet başarılı bir fuar geçirdiğimizi söyleyebilirim.

Unicera, sektörel fuar olarak Avrupa'da 2. Sırada yerleşmiş durumda. Buna istinaden biz de bu

fuara çok önem veriyoruz. Standımızın m2 olarak büyüklüğü bunun en önemli göstergelerinden.

Bu büyük mekanı da, modern stant tasarımı materyalleri kullanarak, maksimum verimi elde etmek için kullanıyoruz. Bu yılki fuarda gerek mevcut, gerekse de yeni geliştirdiğimiz tasarımlardan oluşan ve bizi ön planda tutan ebat ve ürün çeşitliliğimizi sergileme fırsatı yakaladık.

Bu yılda hedef tüketicilerimiz ve misafirlerimizle çok verimli bir fuar geçirdik. Fuarların marka bilinirliğine katkı sağlayan prestijli alanlar olması ve sektör oyuncularının bir araya geldiği yer olması nedeni ile çok önemsiyoruz.

Bu nedenle uzun yıllardır geleneksel olarak her yıl çalıştığımız bayilerimizi, müşterilerimizi fuar boyunca konaklatarak gündüz iş anlamında işareler akşam ise günün yorgunluğunu birlikte sohbet ederek çok faydalı geçiriyoruz ve istediğimiz sonuca ulaşıyoruz. Yenilikçi ürün gamımızı ve sektörden farklı olarak ürettiğimiz bazı ebat ve tasarımları sunma fırsatımız oldu ve gayet olumlu geri dönüşler almaya başladık.

**Fuarları profesyonellerle bir araya gelmek için etkili bir araç olduğunu düşünüyor musunuz?**

Fuarlar üreticilerinin ve bunları tüketenlerin belli bir zaman dilimi içerisinde ticareti geliştirmek amaçlı buluştukları bir pazar niteliği taşımaktadır. Yeni ürünlerin tanıtılması, marka tanınırlığının artırılması, geniş bir kitleye ulaşabilmesi, kurum imajının güçlendirilmesi ve iş birliklerinin güçlendirilmesi için iyi bir araç ve fırsattır. Bu düşünce ile gerek ulusal gerekse uluslararası fuarlara katılıyor ve kendimizi anlatmaya devam ediyoruz. Bir çok profesyonelle bir araya geldiğimiz fuarda etkin ve hızlı mimari çözüm üretebilmek kabiliyetimiz sayesinde görüşmelerimizin olumlu olarak neticelendiğini de eklemek isterim.

**Seramik sektöründe ülkemizin durumu hakkında neler aktarmak istersiniz?**

Türkiye olarak süregelen yatırımlarla birlikte Avrupa üretiminde ilk 3 ülke arasındayız. Biz üretimin yaklaşık %50'sini ihracatta, %50'sini de iç pazarda satıyoruz. Sektörde yeni yatırımlar devam etmekte olup yeni ihracat pazarları için sürekli arayış devam etmektedir. Ülkemiz ani gelişmelere karşı inışli ve çıkışlı durumlara hızlı adapte olabilme özelliği ile pandemide sarsıntı yaşamadan sektörün toparlandığını hatta hareketli bir dönem yaşandığını söyleyebilirim. Ancak sonrasındaki enerji maliyetlerinin ciddi artış göstermesi, sektörde maliyet, işletme sermayesi yeterliliği ve karlılık gibi konularda dalgalanmalara yol açarak sürecin farklı bir boyutta yönetilmesi gerekliliğini ortaya çıkarmıştır. Ülkemiz seramik sektöründe yaptığı yatırımlarla ve kapasitesi ile sözü geçen bir konumdadır.

**Duratiles kapasitesi ve kalitesi ile sektör liderleri arasında yer almakta. Bu liderliği devam ettirmek adına ne gibi çalışmalar yürütüyorsunuz?**

Hızlı ve etkin çözüm üreten, değer ve deneyim sunan firma olma özelliğimizi devam ettirmek için çalışıyoruz. Sektör tecrübemizi iş ortaklarımızla paylaşarak birlikte büyüyüp gelişmemizin önemli olduğunu düşünüyorum. Makine üreticileri ile işbirliğimizi sürdürerek gereken alt yapı ve makine yatırımlarına devam ediyoruz. Bununla ilgili olarak Osmaneli'nde 7. Seramik ve 4.Vitrifiye fabrikalarımızın temeli atıldı. Üretim kapasitemizi ve



teknolojilerimizi sürekli geliştirmek ve iyileştirmek için var gücümüzle çalışmaya devam etmekteyiz.

**Sadece ülkemizin değil dünyanın sayılı üreticileri arasında yer alan Duratiles'i rakiplerinden ayıran en önemli özellikler nelerdir sizce?**

97 yıllık tecrübeyi değerli bir avantaj olarak görmekteyim. Toprağı işlemeyi bilen ve buna yatırım yapan Akgün Şirketler Grubuna bağlı tüm şirketler bu büyük gücün çatısı altında güvenle gelişebilmekte. Bu da çok önemli bir nokta bence. Hızlı ve etkin çözüm sunan satış ve üretim misyonumuz, sektördeki tecrübemiz, erişilebilir olmamız, ürün yelpazemizin genişliği, anlayış ve güven odaklı çözüm ortaklıkları sunmamız bizim en ayırt edici özelliklerimizden. Sektörde, tecrübesiyle ve köklü ticari geçmişi ile öne çıkan bir grubuz. Dürüst rekabet kuralları çerçevesinde hareket eden, müşteri odaklı ve güvenilir bir üreticiyiz. Hızlı hareket eden, rekabetçi, sosyal sorumluluklarına önem veren kendini sürekli yenileyen yapı da olan bir şirketiz. Tüm bu olumlu özelliklerimizin yanı sıra konularında uzman ve deneyimli, profesyonellere sahibiz. Gördüğünüz gibi zaten başarılı olmamız imkansız.

**2023'te nasıl bir Duratiles göreceğiz? Markanın kısa ,orta ve uzun vadede belirlediği satış ve pazarlama hedeflerinden bize kısaca bahseder misiniz?**

Vizyonumuzdabelirttiğimizgibi modern teknolojiler kullanarak yüksek kalite ve standartlarda üretim yapan global bir seramik üreticisi olmak için çalışmaya devam edeceğiz. Bununla birlikte mevcut iş ortaklarımız olan bayilerle iş hacmimizi geliştirecek, gerekli lokasyonlarda yeni bayilikler oluşturacağız. Yeni ebat, yeni tasarım ve katma değerli ürün çalışmalarımız da devam edecek. Marka bilinirliğini en üst seviyeye çıkarmak için 2023 yılı atak yapılacak bir senedir. Yeni yatırımların devreye girmesi ile birlikte fuar döneminde ve sonrasında yeni bayilikler vermeyi böylece daha fazla erişilebilir olmayı hedefliyoruz.

Bunun sonucu olarak markamızı nihai müşterilerimizle ve profesyonellere buluşturmaya istiyoruz. Yeni yılla beraber bu yönde birçok etkinlik düzenlemek projelerimiz arasında yer almakta.

**Markanın başarılı bir yol izlemesinde konusunda uzman profesyonel bir ekibe ve yaratıcılık odaklı bir üretim stratejine sahip olmak , sizce ne derece önemli?**

Tecrübeli , üstün iş ahlaklı olan, dürüst ve güvenilir bir ekiple çalışmak çok büyük bir avantaj. Gerek üretim , gerekse satış ekiplerimiz uzun yıllardır şirketimizde bir arada çalışan, deneyimli ekipler. Bunun da avantajlarını her yönden görüyoruz. Ürün ve hizmet kalitesindeki başarı ve devamlılık bu tecrübeli kadroların eseri. Konularında uzman ve yaratıcı beyinler sayesinde, markamızın gelişimini sağlamak en önem verdiğimiz konulardan.

**Piyasanın nabzını tutmak, buna göre satış ve pazarlama faaliyetlerini yönlendirmek çok önemli. Bu konuda neler söylemek istersiniz?**

Bayi, tüketici ve profesyonellerle daha yakın ve direkt temas kurabilmek, işimizi geliştirmemiz için önem arz etmekte. Bu konuda sürekli pazarlama faaliyetlerimizi geliştirip, çeşitlendiriyoruz. Üretim ve satış alanındaki başarılarımızı, tüketicilere ve profesyonellere ulaşmak adına gündemi takip etmeye, teknoloji ile iç içe olup doğru argümanlarla markamızı, ürünlerimizi tanıtmaya önem veriyoruz. Aynı söylem ve anlatım dilini tüm mecralarda kullanmak ise pazarlama stratejimizin bel kemiğini oluşturmaktadır.

Biz bir adım daha ileri giderek kendimizi, yaptığımız işleri, bayilerimizi, ustalarımızı, profesyonelleri ve önemli projelerde kullanılan ürünlerimizi ve bazı pratik bilgilerin anlatıldığı bu dergimizi yayınlayarak ve sektörde gerekli yerlere ulaştırmaya çalışıyoruz. Ürün kalite ve çeşitlilik ile hizmetin ön planda olduğu tercih edilen marka olmak için çalışmaya devam edeceğiz.

**Röportajımıza dahil olup bize zaman ayırdığınız için teşekkür ederiz .Sektöre dair verdiğiniz bilgiler önemliydi. Son olarak okuyuculara ne söylemek istersiniz?**

Ben teşekkür ederim. Yeni yıl mesajlarımızdan biri olan "Birlikte Başarıya" sloganı çok yerinde olmuş. Grubumuzun böylesine büyümesinde katkısı olan tüm Akgün Grup ailesine buradan teşekkürlerimi iletmek isterim.

# Neo Pulpis

Davetkar Tonlar, Modern Yüzeyler







Dünya Üzerindeki En Çevreci Yapı;

# Bullitt Center

İbrahim And Lişesivdin  
İç Mimar | Tasarımcı

İnsan doğaya ne kadar yakın? Bu sorunun cevabı insanı ve doğa ilişkisini mimaride bir sonraki adıma götürmektedir.

Son birkaç yıldır sıkça karşılaşılan "Yeşil Mimari" kavramı yani sürdürülebilirlik ve ekolojik yaşam, insanın varlığını sürdürmesi ve sürekliliğinin sağlanması açısından önemli bir kavram olarak karşımıza çıkmaktadır.

Bu kavramın günümüzde yaygınlaşmasıyla birlikte insanın doğayla ilişkisini daha da güçlendirerek gezegenin sahip olduğu doğal kaynakların daha verimli bir şekilde kullanılmasına olanak sağlar.

Yenilebilirlik, kendi kendine yetebilme, doğada kaybolma, değiştirilebilirlik ve uzun ömürlü kavramları da bu sürdürülebilirlik ve ekolojik olan işlevi içerisinde "Yeşil Mimari" kavramının temel özelliklerini oluşturmaktadır.

Bu özelliklere sahip ve dünya üzerindeki en çevreci yapı olarak anılan Bullitt Center, bu konuda verilecek en iyi örneklerden birisidir.

Kendi kendine yetebilme özelliklerine sahip, çevre dostu tasarımıyla birlikte Yeşil Mimari'nin önemli yapılarından bir tanesidir.

Bullitt Center, Amerika'da, Central District mahallesin, Capitol Hill, Seattle ve Whashington'un kesiştiği noktada bulunan



ticari bir ofis binasıdır. 30 milyon Dolar bir bütçeye sahip olan proje, çevre dostu üretimiyle ve kullanılan teknolojileriyle birlikte alanında bir öncü konumundadır. 2011 yılında yapımına başlanan Bullitt Center binası Miller Hull mimarlık firması tarafından tasarlanmış

ve projelendirilmiştir. 2 yıl süren inşaat aşamasından sonra 22 Nisan 2013 tarihinde, Dünya Gününde açılmıştır. Seattle şehrinde bulunan birçok kuruluş bu süreçte proje ekibine destek sağlayarak Bullitt Center binasının tamamlanmasında da katkı sağlamıştır.



Ünlü çevre savunucularından birisi ve Bullitt Center Vakfı'nın kurucusu olan Denis Hayes Bullitt Center için: "Koyu yeşil bir bina" tanımını yapmaktadır. Bullitt Center, doğadan öğrenme ilkesini günümüz yapılarına nasıl entegre edebileceğimizi bize göstermektedir.

Her ne kadar Art Deco ve Brutalizm gibi stilleri modern ve estetik bir çağrışımla kendi yapısında barındırsa da sahip olduğu bu çevreci aidiyet özellikleri Bullitt Center binasını çağımızın eşsiz mimarileri arasına sokmaktadır.

Çoğu bina yaklaşık 40 yıl ömre sahip olacak şekilde inşa edilirken, Bullitt Center yaklaşık 250 yıl ayakta kalabilecek şekilde tasarlanmıştır. Bina aynı zamanda Seattle'da 1920'lerden beri izin verilen ilk ahşap çerçeve sistemli yapı olması sebebiyle bulunduğu konumda önem taşımaktadır.



Yapıda kullanılan bu ahşaplar bina sakinlerini Pasifik Kuzey Batısı'nın kozaklı ormanlarına bağlamakta ve bu yapıya kent ortamında sıcak bir doku kazandırmaktadır. Bullitt Center Binası toplam 4800 m<sup>2</sup> ve 6 kat olarak inşa edilmiştir.

Ticari bir bina olarak faaliyet gösteren Bullitt Center binasında bulunan ofis alanları ve çalışma ortamı binanın yapısına uygun bir şekilde şeffaf olarak tasarlanmıştır.

Kendi içerisinde bütünlüğünü koruyan yapı aynı zamanda da halka açık bir sergi alanı olarak işlevlendirilmiştir. Ziyaretçiler tarafından özgürce gezilebilen yapı bu özelliği sayesinde hem çevresiyile, hem doğayla hem de sosyalliği ile bütünlüğe sahip bir işlevselliğe sahiptir. Bullitt Center'a "Koyu Yeşil" tanımının yapılmasına neden olan özellikleri sayesinde 1 Nisan 2015 tarihinde (International Living Future Institute)

(Uluslararası Yaşayan Gelecek Enstitüsü) tarafından ilk kez bir ticari ofis için "Living Building Certificate" yani "Yaşayan Bina Sertifikası" ile onurlandırılmıştır.

Bullitt Center binası inşasında doğal malzemeler kullanılarak üretilmiştir. Yapısında PVC, civa, kadmiyum, kurşun gibi doğaya zararlı listesinde bulunan 362 zararlı materyallerin hiç birinin kullanılmamış olması bu yapının aldığı sertifika ve ödülleri hak ettiğinin bir ispatıdır.

Bina lokasyonu sayesinde yaya olarak ve bisikletle ulaşımına imkan sağlayacak bir noktadır. Bu sayede karbon salınımını kendi adına minimuma indirmektedir. Bullitt Center binası su ihtiyacının %100'ü yakalanan yağmur sularından elde etmektedir. Yağmur suyunu toplayan ve çatıdaki güneş panellerinin arasında bulunan oluk sistemi sayesinde tüm su binanın





altında bulunan yaklaşık 200m<sup>3</sup> hacime sahip beton su sarnıcına aktarılarak kullanılmaktadır. Binada ihtiyaç duyulan içme suyu günlük olarak 2m<sup>3</sup> olarak hesaplanmıştır ve aynı şekilde elde edilen bu yağmur sularının seramik filtrelerde arıtılarak ultraviyole ışık banyosundan geçirildikten sonra gerekli miktardaki klor eklenerek kullanılır.

Binada kullanılan vakumlu tuvalet sistemleri sayesinde yıkama başına 0,0016 m<sup>3</sup> su kullanılmaktadır. Bunun yanı sıra elde edilen atıkların tamamı posa haline getirilerek geri dönüşüme gübre olarak kazandırılmaktadır. Bunların yanı sıra lavabo ve duşlardan gelen atık sular 2,2 m<sup>3</sup> lük gri su tanklarında depolanarak bir miktarı bina içerisindeki ve çevresindeki bitkilerin damla sulama sisteminde geri kalan

miktarda vakumlu tuvalet sistemine yeniden kullanılarak tek damlası bile israf edilmeden tam anlamıyla bir geri dönüşüm sağlanmaktadır.

Bu gri su, sulama sisteminde ve vakumlu tuvaletlerde kullanılmadan önce 3 aşamalı bir filtreleme sisteminden geçmektedir. Çatıda bulunan 575 adet güneş paneli sayesinde yılda yaklaşık 230.000 kilovat saat elektrik enerjisi üretilerek bu konuda da kendisine %100 yetmektedir. Bu sayede bina fotovoltik sistemle elde ettiği elektrik sayesinde hava kapalı olsa bile tüm elektrik ihtiyacını fazlasıyla karşılayabilmektedir. Bunlara ek olarak bina içerisinde bulunan "Toprak Kaynaklı Isı Pompası" sayesinde bina son derece verimli bir şekilde ısıtılmaktadır. Binada bulunan 5 ısı pompasından 4'ü binanın ısıtması için



kullanılırken 1 tanesi de sıcak su elde etmek için kullanılmaktadır.

Binanın sergi alanı altında bulunan 121 metre derinlikteki köz benzeri 26 adet silindirik kuyu bu derinlikten elde ettikleri yaklaşık 12° C'lik sıvıyı bir dizi serpantinli geçirerek radyant borular aracılığıyla yaklaşık 32° C'lik ısı elde ederek binaya dağıtmaktadır.

Yaz aylarında ise bu sistem ters yönde çalıştırılarak bina içindeki ısı dağılımını tersine çevirebilmektedir. Bu sistem tamamen kapalı devre bir geri dönüşüm sistemiyle çalışmaktadır.

Böylece bina içerisinde bulunan bu sistem yapı içinde hem ısı dengesi sağlar hem de enerji üretimine katkı sağlamaktadır.

Bullitt Center iklimlendirme konusunda da bir öncü konumundadır. Daha önceden benzer doğal sistemler geçmişte çokça kullanılmış olsada Bullitt Center bu sistemi bir sonraki adıma taşımıştır. Yapı içerisinde bulunan "Geri Kazanım Ventilatorleri" sistemi oldukça basit ve kullanımı kolay bir sistemdir. Hava aktarımı dönen tamburlu bir petek sistemi içinde gerçekleşir. Tamburun amacı gelen havayı kirletmeden ve ısınısını dengeleyerek içeri aktarmaktır.

Bu sistem "Toprak Kaynaklı Isı Pompası ile birlikte entegre bir şekilde de çalışarak mevsim koşullarına göre ısıtma ve soğutma yani bina iklimlendirmesi içinde kullanılmaktadır. Bullitt Center Dış cephede kullanılan entegre 3'lü cam sistemiyle hem yalıtım hem de bu cam sistemlerinin sahip olduğu açılır gözenek teknolojisi sayesinde iklimlendirmeye katkı sağlamaktadır.

Aynı zamanda bu entegre 3'lü cam sistemi farklı renk ve filtreleme katmanları sayesinde mekanların içerisindeki ısı dağılımını da dengelemede katkı sağlar.

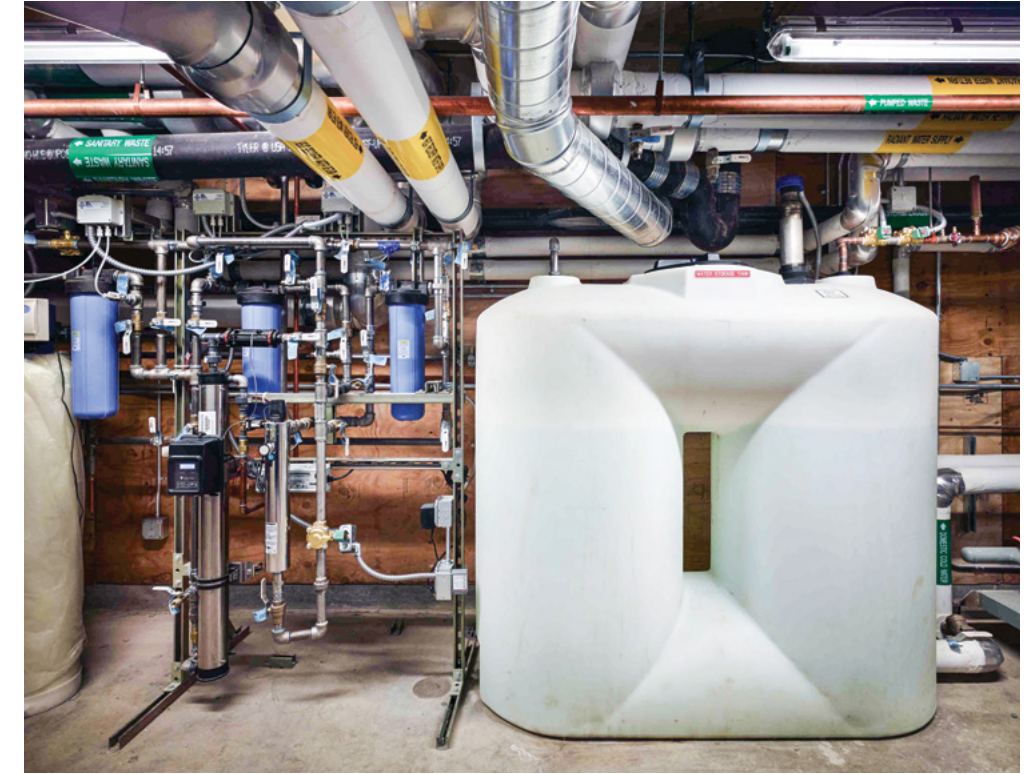
Bina bu dış cephe cam sistemi sayesinde de gün ışığından %85 oranında yararlanmaktadır. Bu özellikleri sayesinde Bullitt Center binası dışa bağımsız, insanla ve çevreyle yararlı ilişkiler kuran, kedisini tek başına bir enerji ve geri dönüşüm tesisi olarak çalışan, tam anlamıyla ekolojik ve insan sürdürülebilirliğine yüksek derecede faydası olan bir yapıdır.

Bina aynı zamanda tam anlamıyla bir mimari yapıdır. Bullitt Center, hızla yaygınlaşan bu "Yeşil Mimari" yapılar öncülük yapanların başında gelmesinin yanı sıra kendisinden sonra gelenlere de umut verici liderlik eder ve çevresiyle sınırlı kalmaz.

Önce yaşadığımız gezegene ve insan hayatının devamlılığı için de gelecek nesillerimiz de bir ilham kaynağı olur.

Çünkü bir şey inşa etmek için başka bir şeyi bozmak, ona zarar vermek, geçici bir süre için atılacak adımlar sadece insana değil yaşadığımız çevreye de zarar veriyor. Böylece hem doğrudan hem de dolaylı olarak zarar gören yine insan oluyor.

Eğer biz insan türü olarak gezegenimize iyi bakarsak emin olunmalıdır ki oda bize o kadar iyi bakar ve bizi korur.





# OXIDE & AZUMA

Oxide ve Azuma serilerinin dengeli birlikteliğine şahit olun. Oxide serisinin baş döndüren tasarımını odak noktası haline getiren Azuma'nın mat yüzeyi ve taş dokusu ile yaşam alanlarınıza tarz katabilirsiniz.

**Oxide** 120x120 | 100x100  
**Azuma** 90x180 | 60x120



# Duratiles Üretim Felsefemiz Tasarım Odaklı Olup Teknoloji İle İç İçe Olmaktır

**Kemal Ertay**

Eskişehir İnönü Fabrikası İşletme ve Ar-Ge Müdürü

15 yılı aşkındır Duratiles markasının üretim ve tasarımında aktif rol oynayan Sn. Kemal Ertay, İnönü Seramik Fabrikasında İşletme ve Ar-Ge müdürü olarak görev yapmaktadır.

Ertay, yaptığımız söyleşide hem şirketin üretim vizyonunu hem de iş yaşamına dair prensiplerini bizimle paylaştı.

**Kemal bey sizi yakından tanıyabilir miyiz? Eğitim, çalışma ve aile yaşamınızı bizimle paylaşır mısınız?**

Mesleki eğitimimi Trakya Üniversitesi Güzel Sanatlar Fakültesi Seramik Bölümünde tamamladım. Askerlikten sonra Ege Seramikte Ar-Ge laboratuvarında çalışmaya başladım. O dönemde çok değerli seramik ustalarıyla birlikte çalışma fırsatı yakalayarak çok değerli bilgiler edindim.

Uzun yıllar Ar-Ge ve Ür-Ge bölümlerinde çalışarak deneyim ve tecrübe kazandım. Daha sonra çeşitli fabrikalarda aynı görevlerde çalıştıktan sonra 2008 yılında Duratiles Pazaryeri Seramik Fabrikasında Ar-Ge Kalite ve Teknoloji Müdürü olarak göreve başladım. Halen ilk günkü heyecanla çalışmaya devam etmekteyim. 15 yıldır bilgi birikimlerimi aktarmaya devam etmekte, tecrübelerime yenilerini eklemekteyim.

Aile yaşantıma gelecek olursak evli ve 2 çocuk babasıyım. Çocuklarım da babalarına benzemiş olsa gerek, oğlum maden mühendisi ve bir şirkette üretim sorumlusu olarak çalışmakta.

Kızım ise Akgün Grup bünyesinde mimar olarak görev yapmaktadır. İş hayatımdaki başarıya gelirsek ailemin desteği azımsanamayacak düzeydedir.

Mutlu bir aile yaşantısının iş yaşantısına etkisi muazzam. Mutlu ve huzurlu bir insanın çalışma hayatında da başarılı olacağına dair inancım büyük.

**15 yıllık Duratiles maceranızda İnönü fabrika dışında da görev aldığınızı biliyorum. ? Başlangıçta yer almak hem zorlu hem de keyifli bir süreç olsa gerek. Bu konuda neler söylemek istersiniz?**

Pazaryeri fabrikasındaki görevime devam ederken kısa bir dönem sonra Akgün Seramik hızlı bir büyüme süreci sonunda Veli Akgün İnönü fabrikasını bünyesine kattı. Ben de bu fabrikaya Üretim ve Teknoloji Grubu Müdürü olarak göreve başladım. Kısa sürede Ürün

geliştirme birimi ile birlikte çok güzel işlere imza atmaya başladık.

Fuarda ki reaksiyonlardan bunu da başardığımızı ifade edebilirim. Yer ve duvar uyumlu seramikler yaparak Duratiles Koleksiyonuna yeni bir soluk getirdik.

Ekip çalışmasını başarabilen, yenilikçi ve genç bir kadroya sahip olmamızın büyük avantajlarını yaşıyoruz. Bilgi birikimlerimiz ve yenilikçi bakış açımızın başarı kaynaklarımızdan biri olduğu su götürmez bir gerçek olduğunu söyleyebilirim.

**İşletme müdürlüğü çok komplike bir çalışmayı gerektiriyor. Sorumluluklarınızdan bize biraz bahseder misiniz?**

Bir işletme müdürünün orkestra şefi gibi genel dengeyi sağlaması, iş akışının düzgün ilerleyebilmesi için pürüzleri önceden hesaplayarak önlemler alması gerekir.

Kısaca İşletme müdürünün sorumluluğu gerçekten büyüktür.Üretim takibi yapmak, yeni ürün tasarımlarının yürütülmesi, satış pazarlama direktiflerine göre seçilen ürünlerin devreye alınması, malzeme tedarikleri gibi uzun bir liste işletme müdürlüğünün sorumluluğu altındadır.

Programlı bir çalışma ve konusunda uzman bir ekip ile uyumlu bir çalışma ise tüm bu sorumlulukları yerine getirmemde bana yardımcı olan etkenlerdir.

**Bize biraz da yaptığınız çalışmalardan bahseder misiniz?**

Şirketimizin menfaatleri doğrultusunda katma değeri yüksek ürünler, piyasada alternatifi olmayan ürünleri yapmayı hedefliyor ve pazara sunuyoruz.

Elbette bu da oldukça zahmetli bir çalışmayı beraberinde getiriyor. Sektörün nabzını tutmak, inovatif ürünler üretmek teknoloji ile iç içe yenilikçi bir bakış ile ancak gerçekleşebiliyor.

**Ar-ge merkezi de yine sizin sorumluluğunuz içinde. Genel olarak Ar-Ge ve Ür-Ge bölümleri karıştırılıyor. Bizi bu konuda aydınlatabilir misiniz?**

Ür-Ge, yani ürün geliştirme, faaliyetlerinde temel amaç isminden de anlaşıldığı gibi bir ürünün ortaya çıkarılmasıdır. Genelde Ür-Ge'nin bir ürünün ortaya "geliştirme" faaliyetlerini kapsadığı, yani artırımı iyileştirmeleri kapsadığı söylenir.

Örneğin bir iş makinası üretiyorsanız, bu iş makinesinin makyajlı hali olan 2018 modelinin tasarlanmasına Ür-Ge denir. Fakat yeni bir tip iş makinası tasarlıyorsanız buna Ür-Ge denmez, Ar-Ge denir.

Ar-Ge, yani araştırma geliştirme, faaliyetlerinde ise temel amaç belirli bir yönde veya belirsiz bir yönde araştırmalar yapmak, deneyler/testler yapmak ve ortaya çıkan sonuçları analiz ederek bu sonuçları belirli bir alana çözüm olacak şekilde uyarlamaktır.

Ar-Ge genel olarak (belirli bir yönde araştırmalar yapıldığı durumda) bir Ür-Ge faaliyeti yürütülürken çıkan bir sorunu çözmek veya bir Ür-Ge faaliyetindeki eksikliği gidermek amacıyla yapılır.

Giderilmek istenen bu eksiklik Ar-Ge faaliyetini yürüten firmanın yaşadığı bir eksiklik olabilir. Benzer şekilde işbu eksiklik Ar-Ge faaliyetini yürüten firmanın başka firmaların ürünlerinde gördüğü bir eksiklik de olabilir.

Ar-Ge bazen de (belirsiz bir yönde araştırmalar yapıldığı durumda) bilinen bir sorunu çözmek için yapılmaz. Farklı yöntemler ve teknikler kullanılarak deneyler yapılır. Bunların sonucunda da ortaya çıkan çıktıların hangi alanlarda kullanılabileceğine bakılır.

Yani bir Ür-Ge faaliyeti talep etmeden ya da Ür-Ge faaliyeti henüz ihtiyacını duymadan da bir Ar-Ge çalışması yapılarak Ar-Ge çıktısı ortaya çıkarılabilir. Aslında ortada bir sorun/eksiklik vardır, fakat Ür-Ge faaliyetlerini yürütenler henüz o sorunu algılamış durumda değildir, ya da çözülemeyecek olduğunu varsaymaktadır ya da ticari olarak henüz bir gerek görülmemiştir. Her ne kadar "Ür-Ge"den bu tip Ar-Ge faaliyetleri bağımsız görünse de gerçekte de gizli bir "Ür-Ge faaliyeti çerçevesi" bulunmaktadır.

**Duratiles markasının 6 fabrikasında da Ar-Ge ve Ür-Ge merkezleri yer almakta. Genel bir iş akışı ya da iş paylaşımı bu merkezler arasında nasıl gerçekleşiyor. Bilgilerin harmanlandığı bir merkez üssü var mı?**

Markamızın Sanayi ve Teknoloji Bakanlığı tarafından belgelendirilmiş merkez üssü kabul edeceğimiz birimi İnönü fabrikamızda faaliyetlerine devam eden Veli Akgün Seramik Ar-Ge Merkezidir.

Diğer fabrikalarımızda yapılan ar-geye yönelik işlemler bu merkezimizde değerlendirilir ve aynı zamanda denetlenir. Proje, patent, faydalı model

gibi pek çok girişim ve Ar-ge personellerinin yaptığı tüm diğer çalışmalar Ar-Ge Merkezi Direktörümüz Özge Nur Sırakaya'nın nezareti ve sorumluluğu altında, benim ve Fabrika Müdürümüz Murat Sıraçta'nın deneyimleri ışığında devam etmektedir.

**Seramik sektörünü sizin gözünüzle görmeyi çok isteriz. Seramik dünyasına dair bize neler anlatmak istersiniz?**

Seramik sektörü kısa zamanda çok hızlı bir şekilde gelişti. Özellikle teknolojik olarak; elek baskılardan dijital baskıya, küçük ebatlardan büyük ebatlara geçişte hızlı bir ivme yaşandı. Bizde bu doğrultuda teknolojiyi takip ederek gerekli adımları attık ve üretim yöntemlerimizi ve ürünlerimizi aynı hızla yeniledik.

Sektörde başarıyı yakalamak için zamanı ve ihtiyacı iyi değerlendirmek gerekmektedir.. Pazarlama ve araştırma argümanlarını bu yönde iyi kullandığımızı ifade edebilirim. Seramik sektörünün teknoloji ve tasarımla iç içe bir yapısı var.

Tasarım odaklı olup teknolojiyi iyi kullanır olmak şart. Duratiles üretim felsefemiz tüm bunları barındırmakla beraber daha iyiyi ve güzeli bulma konusunda tükenmez bir açlığımız var.

Tüm Duratiles profesyonelleri aynı bakış açısında sıcak bir aile ortamı içinde tüm bunların üstesinden rahatlıkla gelmektedir.

**Duratiles markasının geldiği noktayı nasıl buluyorsunuz? Sektörde hak ettiği yere ulaştı mı sizce?**

Markamız çok kısa süre içerisinde birçok ülkede ve yerli pazarda hak ettiği değeri bulmuştur. Yeni çalışmalarımız ile markamızı daha iyi yerlere taşıyacağımıza inanıyorum. 6 fabrikamızla beraber büyük bir üretim gücüne sahibiz.



Bu bizi kısa sürede değişmez kalitemizle üretim yapabilmemizi, çözümler üretebilmemizi sağlamakta.

Son yıllara popüler olan kişiye veya projeye özel ürün üretebilme kabiliyeti markamızın bir diğer güçlerinden diyebiliriz. Ülkemizdeki büyük kapasiteli birçok proje bundan dolayı markamız tarafından gerçekleştirilmekte.

Bu da sektörde ismimizin yaygınlaşmasına, itibarımızın güçlenmesini sağlamaktadır.

**Fabrikaların üretim gamlarına baktığımızda farklılıklar görebiliyoruz. İnönü fabrikasının ürün gamı nedir ? 2023 ile birlikte bizi ne gibi yenilikler bekliyor olacak?**

Duratiles İnönü Fabrikası olarak yıl genelinde sırlı porselen üretimi yapılmaktadır. Ürün gamı için fırın sürelerimiz maksimum da olup üretim kapasitesi olarak (fırın boyutlarına göre) Türkiye'nin en yüksek kapasitelerinden birine sahip olduğumuzu söyleyecek kadar iddialıyız.

Tesisimizde 33x33, 30x60, 15x60, 15x90, 20x120, 60x60, 40x80 ebatlarında üretim yapılmaktadır.

Özellikle dikdörtgen ürünlerde sektörde öncü bir fabrikayız. 2023 yılında da yeni ürün ve tasarımlarımızla sektörde boy göstereceğiz.

**Değişim ve gelişim markaları bir adım öteye çıkarın önemli unsurlar. Sizce sektörü domine eden bir marka olmak için bu konuda hangi vasıflara sahip olmak gerek. İnönü fabrika olarak bu gerekleri yerine getirebiliyor musunuz?**

Markalaşmanın önemini anlamış olmakla birlikte öncelikle nitelikli insan gücüne aynı zamanda tasarım ve inovasyona ciddi yatırımlar yapmaktayız.

Tüm bu gelişmeler ve yapılan yatırımlar sayesinde dünya pazarında rekabetçi anlayışımız ile var olmaya devam edeceğimize inanıyorum.

**Kızınız Şeniz Ertay markanın mimarlarından biri aynı zamanda öyle değil mi? Kızınızla aynı firmada çalışmanın olumlu olumsuz yönleri var mı?**

Çocuklarımın eğitimlerine bakacak olursak iki çocuğum da üretime ,tasarıma dayalı bir meslek dalı tercih etti. Kızım mimarlık okudu ve dediğiniz gibi üstelik Duratiles mimarlarından biri oldu.Bu çok kıvanç duyduğum bir şey. Bu durum hem keyifli hem de farklı sorumlulukları barındırması sebebiyle biraz zorlu. Ama onunla gurur duyduğumu burada belirtmek de isterim.

**Yoğun tempoda bir iş hayatına sahipsiniz. Peki, stresle nasıl baş ediyorsunuz?**

Yoğun tempoda çalıştığımız doğrudur fakat işimizin bir parçası olduğunun da bilincindeyiz. Planlı ve programlı bir iş hayatım var bu benim stres kalkanım diyebilirim. Huzurlu ve mutlu bir aile ve çalışma ortamına sahip olmak ise bir diğer savunma mekanizmam.

**Deneyimlerinizi paylaştığınız bu röportajda bize zaman ayırdığınız için çok teşekkür ederiz. Son olarak neler aktarmak istersiniz ?**

Duralife dergisinin bu yazısında bizlere de yer verdiğiniz için ekibim ve kendi adıma teşekkür ediyor, iyi bir yıl diliyorum.

Sunduğu avantajlarla günümüzde popülerliğini daha da arttıran Dış Cephe Seramik Uygulamalarında

# Duratiles Farkı

Birbirinden önemli bir çok projede kalite, ebat ve doku zenginliği sebebiyle tercih edilen Duratiles Porselen Karoları, solmayan, eskimeyen şıklığı ile uzun yıllar güvenilir kullanımı garantiliyor.



## Dış Cephede Kullanılan Porselen Karolar;

60X120 SKY Gri Sand  
Hardal Antrasit Bej  
Koyu Gri Terracotto  
Turkuaz

## Eskişehir Şehir Hastanesi

T.C. Sağlık Bakanlığı'nın Kamu-Özel ortaklığı modeli ile gerçekleştirilen tam teşekküllü Eskişehir Şehir Hastanesi, 333.000 m2 alan üzerinde inşa edilmiş olup, toplam 1081 yatağa sahiptir. Eskişehir'in konumu itibarı ile pek çok çevre ilden de hasta kabulüne imkan veren hastane, modern tıp alanındaki gelişmelerin en güzel örneklerinden biri olarak gösterilmektedir. Son teknoloji cihaz ve donanımlara sahip olan hastanede, Duratiles porselen karoları tercih edilmiş olup, dış cephede Sky serisinin 9 farklı rengine yer verilmiştir. Projenin sadece dış cepesinde değil genelinde yine ağırlıklı Duratiles porselen karoları tercih edilmiştir.

## Projenin Tamamında Kullanılan Porselen Karolar;

25X50 ARTEMIS Bej Siyah Beyaz  
30X30 ARTEMIS Bej  
30X60 EMPRADOR Bone  
40X40 GRAIN Bej  
60X120 SKY Gri Sand Hardal Antrasit Bej Koyu Gri TERRACOTTO Turkuaz  
60X60 GALERIA Bone CEMENT Gri



## Dış Cephede Kullanılan Porselen Karolar;

60X120 PALAZIO Beyaz  
60X120 MILANO Antrasit



## MGG Malatya Konut Ofis Rezidans

Malatya'nın ilk ve tek rezidansı olan Malatya Life Residence ; mimari estetiği, sosyal alanları, ofisleri ve alışveriş mağazaları ile hayata dair her şeyi bünyesinde barındıran bir yaşam merkezi özelliğini taşımaktadır. Modern yaşamın ihtiyaçları doğrultusunda tasarlanan Malatya Life projesi 30 bin metrekare alan üzerinde yükselmektedir. Toplamda 254 konut barındıran proje 112 metrekare ile 385 metrekare arasında değişiklik gösterecek şekilde tasarlanmıştır. Projede dış cephede ağırlıklı olarak Palazio ve Milano serilerinin 60x120 cm ebatı kullanılmış olup projenin genelinde de yine Duratiles Kolesiyonu'ndan porselen karolar kullanılmıştır.

## Projenin Tamamında Kullanılan Porselen Karolar;

20X120 ESSENCE Oak  
30X60 CEMENT Antrasit Regale Gris  
40X120 STATUARIO Bone  
40X40 GRAIN Bej  
60X120 BOTTICINO White MILANO Antrasit PALLAZO Beyaz URBAN Gri ESSE Oak NAVAS Açık gri  
60X60 STATUARIO  
60X60x2 OHIO Antrasit VULKON Gri OREGON Gri TERRAZO Glacier BOTTICINO Taupe BENET Gri PALMWOOD Walnut



Dış Cephede Kullanılan  
Porselen Karolar;

60X120 LIVINGSTONE  
Blanco

#### Yozgat Şehir Hastanesi

Kamu özel işbirliği ile hayata geçirilen Yozgat Şehir Hastanesi Yozgat'ın merkez ilçesinde, toplam 142.000 metrekare alan üzerine kurulmuştur. Türkiye'nin LEED GOLD sertifikasına sahip ilk hastane projesi olarak da öne çıkan hastane, 475 yatak kapasitesiyle şehrin yanı sıra tüm bölgeye de hizmet vermektedir.

Bünyesinde genel hastane birimine ek olarak, akut, yeni doğan yoğun bakım ünitesi, yoğun bakım ünitesi, radyoloji, anjiyo ünitesi, kemoterapi ünitesi, nükleer tıp ünitesi ve fizyoterapi merkezi de bulunduran hastane, dünyanın en ileri standartlarında sağlık hizmeti sunmaktadır.



Dış Cephede Kullanılan  
Porselen Karolar;

60X120 LIVINGSTONE  
Blanco Vizon

#### Elazığ Fethi Sekin Şehir Hastanesi

Elazığ Fethi Sekin Şehir Hastanesi Projesi, Sağlık Bakanlığı tarafından Kamu Özel İşbirliği modeli ile Elazığ ilinin Merkez ilçesinde, yaklaşık 347.500 metrekare alan üzerinde inşa edilmiştir. Bu yıl kapılarını açan hastane, Elazığ ve çevre illere hizmet vermeye devam etmektedir.

Toplam 1.038 yatak kapasiteli 2 hastane ve bir kliniği kapsayan şehir hastanesi projesi, 888 yatak kapasiteli Ana Hastane, 100 yatak kapasiteli Yüksek Güvenlikli Adli Psikiyatri (YGAP) Hastanesi, 50 yatak kapasiteli Tutuklu Adli Psikiyatri Hastanesi ve 60 üniteli Ağız ve Diş Kliniği'nden oluşuyor.

Ana hastanede 524 yatak kapasiteli Genel Hastane, 300 yatak kapasiteli Kadın Doğum ve Çocuk Hastanesi, 60 yatak kapasiteli Psikiyatri Hastanesi yer alıyor.

Elazığ Fethi Sekin Şehir Hastanesi dünyanın en ileri teknolojisine sahip deprem izolatörleri sayesinde, yaşanması olası en şiddetli deprem sırasında ve sonrasında bile tüm operasyonel faaliyetlerini, hiç bir aksama olmadan, yerine getirmeye devam edecek şekilde tasarlanmıştır.





Dış Cephede Kullanılan Porselen Karolar;

60X120 LIVINGSTONE Vizon

Dış Cephede Kullanılan Porselen Karolar;

15X60 ARNEDO Cotto

### Gaziantep Entegre Sağlık Kampüsü

Türkiye'nin en büyük dördüncü hastanesi unvanına sahip hastane Sağlık Bakanlığı tarafından Kamu Özel İşbirliği modeli ile gerçekleştirilmiştir. Gaziantep ve çevre illerine hizmet veren hastane 638 bin m<sup>2</sup> bir alana kurulmuştur. Proje, toplam 1.875 yatak kapasiteli 3 farklı hastaneyi kapsayan bir entegre sağlık kampüsü projesidir. Bu hastaneler, 1.625 yatak kapasiteli Ana Hastane, 150 yatak kapasiteli Fizik Tedavi ve Rehabilitasyon Hastanesi ve 100 yatak kapasiteli Yüksek Güvenlikli Adli Psikiyatri Hastanesidir.

Ana hastane, ortak bir çekirdek yapı etrafına kurulmuş olan 4 adet bloktan oluşmaktadır ve içerisinde şu hastaneler bulunmaktadır:

- » 401 yatak kapasiteli Onkoloji Hastanesi ve Kardiyoloji ve Kardiyovasküler Hastanesi
- » 459 yatak kapasiteli Kadın Doğum ve Çocuk Hastanesi
- » 732 yatak kapasiteli Genel Hastane ve Psikiyatri Hastanesi
- » 33 yatak kapasiteli Ana Hastane

Hastanelere ek olarak sağlık destek tesisleri, ticari alanlar, teknik servis binası, helikopter platformu, trijenerasyon tesisi kampüste yer almaktadır. Böylesi büyük bir projede hem dış cephe uygulamasında hem de proje genelinde Duratiles Koleksiyonundan bir çok serimiz kullanılmıştır.



### Projenin Tamamında Kullanılan Porselen Karolar;

30X120 OZARK Noce

30X30 MARMOL Bone

30X60 CALACATTA Beyaz Gold SERPEGIANTE Krem MARMOL Bone PORTOFINO Soft

45X45 CAROLINA Cool Gri

60X120 SERPEGIANTE Noce Vizon Krem LIVINGSTONE Vizon SERPEGIANTE Noce Krem



### Yeniköy Konakları

İstanbul'a yakışan yeni ve estetik dokunuşlar katmayı hedefleyen proje Alibeyköy'de yatay bir mimari, anlayışa göze tasarlanmıştır.

Hem bulunduğu bölgeye hem de şehre değer katan proje 10 blokta toplam 336 daireden meydana gelmiştir.

Yaklaşık 35 dönümlük arsa üzerinde kurulan proje 2+1, 3+1 ve 4 + 1 daire seçeneklerine sahip.

Butik bir proje olan Yeniköy Konaklarında dış cephede Duratiles Arnedo Serisinin 15x60cm ebadı seçilirken projenin genelinde de farklı bir çok serimizin kullanıldığını görüyoruz.

### Projenin Tamamında Kullanılan Porselen Karolar;

15X60 ARNEDO Cotto

15X90 BRANCH Kahve

60X60 MONO VIZON Carrara Beyaz



## Doğa, Sürekli Gelişen Zamansız Bir Akıma İlham Veren, Hiç Bitmeyen Bir Yaratıcılık Kaynağıdır

Şükriye Özbay Gevrek

Eskişehir İnönü Fabrikası Ürün Geliştirme ve Tasarım Müdürü

# AKGÜN GROUP

1925'den bugüne...



Seramik sektörünün lider markalarından biri olan Duratiles 75 farklı ülkeye yaptığı ihracat ile ülkemizin bilinirliğine katkı sağlamaktadır. Sadece görsel bir şölen sunmayan kalitesi ve inovatif ürün gamıyla da beğenileri toplayan markanın gelişimine katkıda bulunan ekiplerden biri olan İnönü Fabrika Ür-Ge Tasarım Müdürü Sayın Şükriye Özbay ile yaratıcılık ve araştırma odaklı bir söyleşi gerçekleştirdik.

**Şükriye hanım sizi biraz tanıyabilir miyiz? Mesleğinizi seçmenizde ki etmenler nelerdir ?**

Merhaba, Ege Üniversitesi Peyzaj mimarlığı bölümü mezunuyum. Birkaç yıl uzmanlık alanımda faaliyet gösterdikten sonra yolum seramik üretim endüstrisine doğru evrildi. Tasarım süreçlerinin peyzaj planlamasına oranla daha kısa sürede hayata geçiyor olması, daha

dinamik ve süreci etkileyen etmenlerin daha kontrol edilebilir olması bu alanda devam etmemi sağladı diyebilirim. Yaklaşık 11 yıldır Akgün Grup bünyesinde yer almaktayım.

**Ür-ge yi bize biraz açar mısınız? Kapsamı nedir?**

Yeni ürün yönetimi olarak da adlandırılan ür-ge (ürün geliştirme) yeni oluşturulan veya yenilenen mal ve hizmetlerin kavramsallaştırılmasını, tasarlanmasını, geliştirilmesini ve pazarlanmasını da içeren bir dizi adımdır. Ürün geliştirme, bir ürünün ilk fikirden pazara sunulmasından sonrasına kadar olan tüm yolculuğunu içeren, sistematik bir temelde yürütülen yaratıcı çalışmalardır. Sektörümüz özelinde değerlendirdiğimizde ise Ür-ge; teknolojik gelişmeler, değişen piyasa şartları,

tüketici talepleri gibi girdileri estetik değerler ile harmanlayarak, firmamızın ve markamızın pazar payını geliştirmek, sürdürmek ve arttırmak amacıyla yaşam alanlarına ilham veren yeni ürün çalışmaları yapmak ve mevcut ürünlerin yeni tekniklerle iyileştirilmesini, devamlılığını sağlamaktır.

**Çok zorlayıcı bir sektör , seramik sektörü. Yeni bir tasarım miladını çok çabuk tüketebiliyor. Durmadan daha güzelini daha doğalını arama ve yaratma süreçleri konusunda bize neler anlatmak istersiniz?**

Heraklitos'un -çok anlamlı bulduğum- 'Değişmeyen tek şey değişimin kendisidir' sözünü aklıma getirdi bu sorunuz. Günümüz dünyasında artık bu durumu kesinlikle yadığımızıdır. Teknolojik gelişmelerin, sağlık yaklaşımlarının,



iklimin, modanın, algı ve değerlerin kısaca insanın sürekli yaşadığı devinin, yaşam alanlarını ve bu alanların olmazsa olmazı haline gelmiş olan bizim sektörümüzü de yönlendiriyor. Bu durumda bize düşenin sadece değişkenliği benimsemek, içselleştirmek ve ona uyumlanmak olduğu kanısındayım. Ancak bunu ürünlerimize entegre ederken gerek doğal kaynak kullanımları gerekse zorlayıcı ekonomik durumlar nedeniyle daha ileri görüşlü adımlar atmamız gerekiyor. Doğal kaynakları daha akıllıca kullanmak, daha az kirletmek, daha çevreci ürünler üretmek durumundayız. Tasarladığımız bir üründe kullanacağınız renkler, yüzey özellikleri, nihai kullanıcının beklentileri, yıllar sonra da aynı etki, sağlamlık ve kararlılığı öngörmek durumundayız.

**Seramik sektörünün popüler ebat ve dizaynları hakkında bilgi verir misiniz? Yaşamlarımızda ki değişiklikler yapılar da yansıyor gördüğümüz kadarıyla , buna siz de katılıyor musunuz?**

Kesinlikle katılıyorum. Bir önceki sorunuzda bahsettiğim değişim ve dönüşüm yaşanırken aslında insan daha doğalını ve kaybolan yaşam

enerjisini tekrar oluşturmak adına özünü ve konforunu arıyor. Bu duruma güncel bir örnek vermek gerekirse Covid sürecinde karantinada kalan insanın, evde sıkışıp kalma duygusuyla, yaşam alanında kendini daha doğaya yakın hissetmesi ve evde lüksü aramasını verebiliriz. Doğa, sürekli gelişen zamansız bir akıma ilham veren, hiç bitmeyen bir yaratıcılık kaynağıdır. Bizde dizaynlarımızda ve renklerimizde doğal olandan esinlenerek, doğal olanı yaşam alanlarının içine entegre ediyoruz. Ana sloganımız olan: Doğa ile Zarafetin buluşma noktası oluyoruz.

**Üretimine karar verilen dizaynlarınızdan biraz bahsedebilir misiniz?2023 için tasarlananlar arasında sizin favoriniz hangileri?**

Ahşap, beton, taş ve mermer tasarımlar her dönem popülerliğini korumuştur. Mermer ve taş dokular parlak ve geliştirilen farklı yüzey dokularıyla, mekanlarda ferahlik hissi veren 60x120 gibi büyük ebatlarda karşımıza çıkıyor. Renk olarak da canlı renkler, yeşil ve kobalt mavileri önümüzdeki dönemlerde daha sık göreceğiz. Traverten ve Terrazo tasarımlar,

açık renk ve beyaz mermerler yine talep gören tasarımlar arasında yerini alıyor. Bir de hem üretim ve nakliye sürecinde doğal hammadde kaynaklarını verimli kullanmak hem de incelik ve hafiflikleri ile kolay uygulama sağlayan ince karoya dönüşüm başladı. İnönü fabrikası olarak bizim de bu konuda geliştirme çalışmalarımız tamamlandı.

Mukavemeti ve dayanıklılığı sayesinde ahşap tasarımlı seramikler, ahşabın cazibesinin tadını çıkarmak ve teknik olarak ahşabın kullanımına uygun olmayan ıslak mekanlar ve yoğun kullanım alanlarda kullanabilmek için harika bir çözümdür. Benim de favori ürünlerimi "Plank" ebatla bu tarz tasarımlar oluşturuyor.

**Bir seramiği tasarlarken en önemli etken nedir? Ebat, renk ve dokusunun ne olacağını belirleyen spesifik bir şey var mı?**

Ürün tasarlamadan önce, tasarım aşamasında ve ürün piyasaya sürüldükten sonra da dahil olmak üzere, tasarım sürecinin her aşamasında pazar araştırması önemlidir.

Hedef müşterilerimiz, ürün kullanıcıları ve onlara ait ihtiyaçlar belirlenmeli ve yol haritası çizilmelidir. Tasarlanan ürünün ebat, renk ve dokusu; işletme şartlarına, teknik standartlara uyumlu olmalı, marka algısına katma değer sağlayacak niteliklere sahip olmalıdır.

**Kaç kişilik bir ekiple çalışıyorsunuz? Diğer birimlerle olan iletişimi ve süreçleri bize anlatabilir misiniz?**

Tasarım biriminde 5 kişilik bir ekibiz. Ürün geliştirme ve ürün devreye alma çalışmalarını gerçekleştiriyoruz. Dinamik, genç, esnek ve yenilikçi çalışma arkadaşlarımız var. Seramik karo tasarımı dijital ortamda oluşturduğunuz dizaynlardan çok daha fazlasını kapsamaktadır. İşletme içerisinde renginizi, dokunuzu, ebatınızı vb. etkileyen çok fazla etken vardır.

Üretim sürecinde her bir birimin, devamlı yenilenerek ve güncellenerek elde etmiş oldukları birikimleri çok önemlidir. Geçmiş tecrübelerle oluşturulmuş bu birikim hazinesine ne kadar iyi bakarsak ve doldurursak o kadar iyi sonuçlar almış oluruz. Bu yüzden diğer birimlerle sürekli iletişim ve etkileşim içinde olmak durumundayız.

**Yenilikçi yapısı ve tasarım odaklı üretimi ile Duratiles markasını objektif olarak değerlendirmenizi istersek neler söylemek istersiniz?**

Duratiles, 2001 yılından günümüze kadar iç ve dış mekanları, fonksiyonel ve estetik görünümü alanlara dönüştüren, değerlerine bağlı, sürekli büyümeye açık bir markadır. Gerek teknik gerekse tasarım anlamında -marka değerini artırma yönünde- yenilikçi ve sürdürülebilir çözümler üretmeye devam ediyor.



## DURATILES Dünyanın En Prestijli Tasarım Ödüllerinden IF TASARIM YARIŞMASINDA



Tasarım odaklı bakış açısıyla her yıl yüzlerce dizayna imza atan Duratiles, 70 yılı aşkındır Almanya'da devam eden IF Tasarım Yarışmasına katıldı. Dünyadaki en önemli tasarım ödüllerinden biri olan IF Tasarım Yarışmasında; ürün, ambalaj, iletişim ve hizmet tasarımı, mimari & iç mimari tasarım ve profesyonel konsept tasarımı vb tüm disiplinlerdeki tasarımlar yer almaktadır.

Tasarımın önemine dikkat çekmek ve kamuoyu bilincini arttırmayı hedefleyen yarışma birden çok disiplini kapsayan kategorilerde bu yıl 57 ülkeden 10.000 aşkın başvuru almış bulunmaktadır.

21 ülkeden seçilen IF Tasarım Yarışması 2023 jürisi, başvuruları değerlendirmek için uluslararası tasarım uzmanlarıyla birlikte geliştirilen kriterleri

(fikir, form, işlev, farklılaşma, etki) kullanacak. Bu kriterlere dayanarak, jüri üyeleri her bir başvurunun kriterleri için puanlar verecek ve katılımcılara bilgilendirici geri bildirim sağlamak için geri bildirim tablosu hazırlanacak.

Böylesi önemli bir yarışmaya Duratiles, Onur Zongur tarafından tasarlanan "Point Serisi" ile katılarak tasarıma verdiği önemi göstermiştir. Kullanıcıların zemin ve duvar yüzeylerini istenen renk, desen ve boyutlarla işaretlemelerini sağlayan seri monoton mekanların kişiselleştirmesiyle dekorasyona farklılık katıyor.

Point ,kolay modüler bir yaklaşımla, kullanıcılar için erişilebilir, kullanıcı odaklı, çevre dostu ve sürdürülebilir bir yapıyla öne çıkıyor.

Ayrıca zemini duvarla bütünleştirerek seramik endüstrisinde devam eden 2D ve tekdüze yaklaşımlara süreklilik ve akışkanlık sağlamaktadır.

Point ürün serisi, Duratiles'in tasarım ve inovasyona yaklaşımını göstermektedir. Kullanıcı ile bağı güçlendirip, 3D düşünerek 2D seramik tasarım yaklaşımlarına yeni bir bakış açısı getirmeye tasarımı çıkışı noktasını oluşturmaktadır.

Point Serisi doğaya daha az zararlı bir malzeme kullanarak, iç mekanlara yaratıcı çözümler sunmayı amaçlamaktadır.



“

İşaretlemek mekan tasarımının doğal bir refleksidir. Mekandaki öğelere aidiyet ve olması gereklikleri yerde oldukları duygusunu verir.

Onur ZÖNGÜR  
Dzine Tasarım



# Her Yeni Proje İle Kendimizi Geliştiriyor, Hizmetlerimizde Kusursuzluğu Arıyoruz.

**Bülent Ertural**  
Proje Müdürü

Her geçen gün genişleyen bayi ağı ve ihracattaki başarıları dışında Duratiles gerek yurt içinde gerekse de yurt dışında birçok büyük projede tercih edilen markalardan biri olmanın gururunu yaşamakta.

Birbirinden çarpıcı ve yaratıcı projelerde markanın yer almasını sağlayan, buna ön ayak olan, proje satış müdürlerimizden Sn. Bülent Ertural sektöre ve satışlarına dair bize güncel bilgiler aktardı.

**Bülent Bey sohbetimize sizi tanıyarak başlamak isteriz. Çalışma hayatınız ve eğitiminiz hakkında neler paylaşmak istersiniz?**

1971 senesinde Kastamonu'da doğdum. Lise eğitimimi Sivas'ta tamamladıktan sonra 2003 senesinde İstanbul Karaca Yapı Malzemeleri'nde ilk çalışma hayatına adım attım.

Sonrasında hiç ara vermeden sektörden kopmadan Ege Seramik Polat İnşaat malzemelerinde uzun bir süre proje satış temsilcisi olarak çalıştım. 2015 senesinden itibaren ise Duratiles Markasının Proje Müdürlüğünü çok severek yürütmekteyim.

**Doğru alana doğru ürünü sunmak işinizin püf noktası sanırım. Bu konuda neler anlatmak istersiniz?**

Yılların vermiş olduğu tecrübeler sayesinde doğru alanlarda doğru ürünlerin kullanılmasının önemini çok iyi bilmekteyiz. Yapılan tüm projeleri tüm işletmelerimiz ile birlikte titizlikle planlayıp, mimari destek de vererek profesyonel birçok hizmet sunmaktayız. İnovatif birçok ürüne sahibiz, projelerin başarıya ulaşması için ihtiyaçların belirlenmesine, uygulanmasına dikkat ediyoruz. Konusunda uzman bir kadro ile hareket ettiğimiz için her satışın sonucu istisnasız memnuniyetle sonuçlanıyor.

**Çok geniş bir ürün gamına sahip olmasının dışında Duratiles, projeye özel ürün üretebilme kabiliyetine de sahip bir marka. Marka birçok dev projeye özel ürünler üretmeye de devam etmekte. Bu konuda neler söylemek istersiniz?**

Bizi diğer firmalardan ayıran en önemli özelliklerimizden birinin kısa sürede yüksek kalitede özel ürün tasarlayabilmemiz diyebiliriz. Kişiselleşen, özelleşen tasarımların artık bizim rutin proje çalışmalarımız haline geldiğini bile

söyleyebiliriz. Tabii bunu yapabilmek adına tüm işletme çalışanlarımızın, yöneticilerimizin emekleri yadsınmaz. Buradan işletmelerdeki tüm birim yöneticilerime ve çalışma arkadaşlarıma teşekkürlerimi de iletmek isterim. Bu çalışmalar ekip olarak hareket edebile özelliğimizin başarılı örneklerinden biridir. Akgün Şirketler Grubunda başladığım 2015 senesinden bugüne kadar tüm işletmelerimiz ile birlikte ilk günkü heyecan ile projelere başlıyoruz.

Finalde biten projelerde ürünlerimizi görmenin keyfi, gururu muhteşem. Bu bizi bir sonraki projeye başlarken yararlandığımız önemli bir itici güç haline gelmekte. Bir diğer önem verdiğimiz konu müşteri memnuniyetidir.

Tümsatış süreci boyunca müşteri memnuniyetine dikkat edip, değerli buluyoruz. Markanın sağlam adımlarla ilerlemesi için önem arz eden güçlü referanslara dönüşen bu satışlar bizlerin kıvanç kaynaklarıdır.

**Duratiles porselen karoları sağlık komplekslerinden okullara, eğitim binalarından otellere kadar birçok projede kullanıldı. Çok zorluydu ama muhteşem projelerdi dediğiniz satışlarınızdan biraz bahseder misiniz? İlk aklınıza gelen projeler nelerdi?**

İlk aklıma gelen projeler bu bağlamda; Başakşehir Çam ve Sakura Şehir Hastanesi. Bizi gururlandıran bu projelerde metrajın büyüklüğünden dolayı ürün alımı üç farklı firma üstünden yürüyecekti. Her proje gibi bu projeye de önem verdik. Canla başla çalıştık ve sonuçta bu profesyonel ekip çalışmamız sayesinde diğer firmalar elenerek projelerin tamamını üstlendik. Doğru bir yolda ilerlediğimizi gösterir olması sebebiyle bu projeler bende özel bir yere sahiptir. Sınırsız müşteri memnuniyeti markamızın taviz vermediği noktalardan biridir.

**Satışını gerçekleştirdiğiniz projeleri göz önünüze aldığınızda en çok rağbet gören ürün gamları neler? Kalınlık, ebat ve doku olarak incelediğimizde hangi ürünleri sayarsınız?**

60x120 cm mat ve full lappato ürünlerimiz projelerde çok talep görmektedir. Bu ebat son yılların en çok tercih edilen ebatlarından biri diyebiliriz. Derz aralığının daha az olması ve kullanıldığı alanda daha şık bir görüntü vermesi sebebi ebadın tercih edilmesini

sağlamakta. Bunun yanı sıra durastone 20 mm ürünlerimizde yurt dışı ve yurt içi projelerinde talep görmektedir. Dayanıklı yapısı ve geniş renk ve ebat çeşitliliği ile özellikle dış mekanlarda harika mimari çözümler sunan bir koleksiyon.

Kullanımı ve pratik, doğa dostu yapısıyla her geçen gün daha fazla projede kullanılmaya başlamıştır diye ek bir bilgi vermek isterim.

**Birçok güçlü rakibi eleyerek bu prestijli projelerde kullanılmak için tercih edilmek eminiz zorlu bir süreci gerektiriyordur. Bu süreçten bize bahseder misiniz?**

Yaptığımız iş başından sonuna kadar dinamik olmayı gerektiriyor. Başarılı bir proje sonrası onun rahatına girmeden bir diğer projeyi en iyi halde sonuçlandırmak için kolları sıvıyoruz.

Her yeni proje ile kendimizi daha hızlı daha yaratıcı ne yapabiliriz diye düşünürken buluyoruz. Bu döngü içinde kendimizi geliştirmeyi de ihmal etmiyoruz.

**Satış ekibini destekleyen bir mimari ekip ile de çalışmanın avantajlarını müşterilerinize yaşıyorsunuz. Yapı içinde yer alan mimari departmandan aldığınız bu destek dışında dijital uygulamalarınızla da müşterilerinize hızlı ve etkin geri dönüşlerde bulunabiliyorsunuz. Bu konuda neler anlatabilirsiniz?**

Zamanın gerekliliklerini yerine getiren bir yapıya sahibiz. Teknolojiyi iyi kullandığımızı ifade edebilirim. Projelerde hayale yer bırakmadan mekanları tasarlayan, profesyonel mimari ekibimiz dışında Duratiles'diği adlı bir uygulamamız ile de müşterilerimize hizmet sunmaktayız. Çok kullanışlı bir ara yüze sahip olan uygulama ile hızlıca yer ve duvarda ürünlerimizi döşeyebiliyor, paylaşabiliyorsunuz. Bu da çalışmalarımıza ciddi bir ivme katmakta.

**İlk adım olan ürünü satmak kadar satış sonrası hizmet ile de Duratiles çok başarılı. Projelerin boyutlarını düşünürsek epey zorlu bir maraton satış sonrası sizi bekliyor gibi. Bu konuda neler anlatmak istersiniz?**

Projeyi aldığımızdan işin sonuna kadar firmanın çözüm ortağı olduğumuzu özellikle karşı tarafa yansıtıyoruz, bu algı karşı tarafı ve ekibini çok rahatlatıyor. Bizlere istedikleri gün istedikleri zaman ulaşabileceklerini biliyorlar.

Her proje sonrasında zaman içerisinde gerçekleşecek repete siparişlerini düşünerek bir miktar fazla üretim yaparak stok maliyetini göz ardı edip, kendi stoklarımızda uzunca bir süre müşterimiz adına stokluyoruz. Burada da müşteri memnuniyetine sahip bakış açımızı görebilirsiniz.

**“Satış yapmak bir kabiliyettir “ diyebilir miyiz? İyi bir satış için sizin belirlediğiniz formüller var mı?**

İşin özü bence yaptığımız işi severek ve heyecan duyarak yapmanız gerekiyor. Bu olmadan ne kadar kabiliyetli olursanız olun gerçek başarı ve sürekliliği sağlayamazsınız.

**Satışı başarıma hazzının çok keyif verici olduğunu düşünürsek kaybedilen bir satışta bir o kadar hasar bırakıcıdır diyebilir miyiz? “Hatadan ders çıkar, yola devam benim mottomdur “ diyenlerden misiniz? Başarınızı neye dayandırırınız?**

Grubumuz, işletmelerimiz ve kendi adımıza gerçekten bir işin alınması için ne gerekiyorsa sonuna kadar mücadele ediyor ve yapıyoruz. Hep daha iyiyi ve güzeli başarıma misyonuyla çalışmalar yapıyoruz.

Bundan dolayı yılmak, hüsrana kapılmak bizlerin lügatında yer almıyor diyebilirim.

**Bize satış yapmanın heyecan verici dünyasından kareler sunduğunuz için teşekkür ederiz. Eklemek istediğiniz bir şey var mı?**

Bugüne kadar yaptığımız işler gerçekten çok gurur vericiydi. Çizgimizi bozmadan üstüne katarak ilerlemeye devam edeceğiz.

Henüz çalışmadığımız, yeni projeleri bünyemize katarak yeni heyecanlar ile yolumuza devam etmek şimdiki hedeflerimizin başını çekmekte.



Bünyesine Ada Avm'yi katan Akgün Şirketler Grubu Yarattığı İstihdamlarla Büyümeye Devam Ediyor.

# Akgün Şirketler Grubu Büyümeye Devam Ediyor



Şehrin farklı noktalarına sağladığı ücretsiz müşteri servisleri uygulaması ile de ziyaretçilerinin beğenisini kazanan ADA Alışveriş Merkezi, Sakarya'nın en sıcak ve en gözde buluşma mekanı.

6.000 metrekare alana yayılan CarrefourSA, 1.399 metrekarede hizmet veren C&A, 1.300 metrekare Teknosa ve yine 1.300 metrekare ile LCW mağazaları ve en beğenilen yapı market Tekzen alışveriş merkezinde bulunan büyük mağazalar arasında yer alıyor.

İpekyol, Twist, Batık ve Mudo gibi markaları da ilk defa Sakaryalılar ile buluşturan ADA Alışveriş Merkezi'nde, 2.820 metrekare alanı ile film izlemeyi keyif haline dönüştüren Cinemaximum sinema salonu bulunuyor.

Cinemaximum, vizyondaki güncel filmlerle 7. sanat düşkünlere 10 salonlu sinemasında hizmet veriyor. 2 alışveriş, 1 otopark ve 1 yiyecek-içecek katının yer aldığı ve ön ve yan tarafından 2 ayrı girişe sahip merkezde, aynı zamanda 785 araç park edebiliyor.

Ada Alışveriş Merkezi; özel peyzajlı bahçesi, havuzu ve 2. katında bulunan terasıyla açık havada da ziyaretçilerine yeme içme keyfini sunuyor.



2022 yılında gruba dahil olan Ada Avm Sakarya'nın ilk alışveriş ve yaşam merkezi olmasıyla önemli bir yere sahip.

Sakarya'nın gelişen bölgesi Erenler'de yer alan şehrin alışveriş keyfi ADA Alışveriş Merkezi, zengin marka karması, çocuklara ve kadınlara özel programları, alışveriş ödüllendiren kampanyaları, farklı kültür ve sanat etkinlikleri ile Sakarya için çekim merkezi konumunda.

Toplam 53.800 m<sup>2</sup> inşaat alanı içerisinde yer alan ADA Alışveriş Merkezi'nde; yerel, ulusal ve uluslararası markaların yanı sıra, farklı lezzetler sunan restoran ve kafeler, çocuklar için özel oyun alanları ile aile WC, bankamatik, kablosuz internet bağlantısı gibi hizmetler yer alıyor.



# Hijyenin En Konforlu Hali Dura'da



Petra

Kullanım alışkanlıklarına göre kişiselleştirilebilir banyolar tasarlayan Dura, fonksiyonel ürünleriyle yaşam alanlarına değer katıyor.

Banyolara konforu getiren Dura, entegre musluklu klozet koleksiyonu ile estetiği fonksiyonellik ile buluşturuyor. 2 yıl garanti süresiyle de kullanıcılarına güven veren entegre musluklar mat ve krom olarak üretilmekte.

Musluklar sadece soğuk (tek kanal) ve sıcak-soğuk (çift kanal) olmak üzere iki tür yıkama için kullanıma uygun olarak tasarlanmıştır. Kullanım farklarına göre çeşitlenen muslukları yine alternatif renklerde temini mümkün olmaktadır. Yuvarlak hatlara sahip Sirius Asma Klozet ve köşeli hatlara sahip Petra Asma Klozetler dışında Siena Ama klozete uygulanan ankastre musluklar alternatif renkleriyle banyonuzla uyumu yakalamanıza yardımcı olacaktır.

Ürünün temizliğini alkolle ıslatılmış bezle ya da sabunlu ıslak bir bezle yaparak ilk günkü ışıltısını muhafaza etmesini sağlayabilirsiniz.

Sirius



Entegre  
Muskulu  
Yeni Sirius



# Doğru Seramik Seçimi Nasıl Olmalı

**Evren Yamanok**  
İç Mimar Tasarımcı



Hemen hemen herkes yaşamları boyunca oturdukları evleri yada yeni satın aldıkları evleri en az bir kaç sefer tadilat ve yenileme işleriyle uğraşırlar. Seramik seçimi yaparken ebat, yüzey özellikleri, kullanım alanları gibi önemli

konular unutulmamalıdır. Mat yüzeyler kullanım olarak daha elverişlidir. Kaymazlık özellikleri ile kullanım kolaylığı sağlamaktadır. Yarı parlak ve parlak yüzeyler ise daha gösterişli olmasına rağmen kullanım alanları da biraz daha kısıtlıdır.

Temizlik ve çizilme konularına dikkat edilmesi gerekmektedir. Rölyefli duvar karoları, özel efektli seramikler ise linear aydınlatmalarla mekanlarımızda farklılık yaratacaktır.



## Yenileme zamanı...

Eğer ki yeni bir ev aldıysanız su ve elektrik tesisatları yeni olduğundan tadilat gerektirmeyecektir.

Seramiklerin ve banyo yerleşiminin değişmesini istiyorsanız mevcut seramikleri kırmadan gerekli yapı kimyasalları uygulayarak daha kolay bir uygulamayla yenileyebilirsiniz.

Tesisatlarınızdan emin değilseniz mutlaka bir ustanın yardım alarak kontrol ettirmeniz ileriki zamanlarda problem yaşamamanız için çok önemlidir.

Yaptırmak istediğiniz işlerde iç mimar ile çalışıyorsanız tüm isteklerinizi, beğenilerinizi, yaşam alanlarındaki problemleri anlatarak, daha doğru işlevsel ve görsel olarak istediğiniz mekanlara daha kolay sahip olabilirsiniz.

## Son Trendler..

Seramik üretimi Türkiye'de ve Dünyada kendisini çok hızlı yenileyen, tasarımın sonsuz olduğu prensibinde ilerleyerek tasarımcılara ve kullanıcılara büyük kolaylık sağlamaktadır.

Doğadaki mermer, değerli granitler, ahşap seriler gibi birçok grafiği gerçeğine en yakın şekilde seramiklere uygulayarak hem doğayı korumakla hem de ekonomik anlamda olanaklar sağlamaktadır.

Kullanım alanlarında mat ya da parlak mermer ve taş görünümlü seramiklerle doğal ahşap ve taş kombinasyonu yaparak sınırsız tasarımlar yapılabilir.

Seramiğin sadece ıslak hacimlerde değil hol, antre, mutfak tezgah arası, balkon, teras, tv arkası, duvar kaplaması gibi birçok alanda kullanılabileceğimiz gibi yapılarımızın dış kaplamasında kullanabiliriz.

20mm ve 30mm kalınlığındaki porselen seramikler ise teknik performansı ve tasarımlarıyla bir devrimi temsil eder.

Geniş metrajlı dış alanlar için daha dayanıklı ve dirençli ürünler seçiminde yardımcı olmaktadır. Taş, beton ve ahşaptan ilham alan 20mm ve 30mm kalınlığındaki tüm porselen seramikler kaymazlık özellikleri ile peysaj alanlarında, araç otoparklarında, kum ve çakıl yüzeylerde kuru uygulama kolaylığı ile uygulanabilirliği gibi iç mekânlarda da yükseltilmiş döşemelerde rahatlıkla kullanılabilirler.

## Nereden alınmalı?

Genel olarak yurt dışında seramik alımı daha çok yapı marketlerden temin edilerek uygulansada ülkemizde ise mağazacılık ve sunum açısından alternatifleri zengin showroomlarımızda satılmaktadır.

Bu da müşterilere daha iyi hizmet vermek anlamında tüm ihtiyaçların ve arayışların daha kolay anlaşılmasında büyük fayda sağlamaktadır.

Unutulmamalıdır ki doğru seramik seçimi yaşam alanlarında uzunca yıllar kullanılan yapı malzemeleridir.



# Duratile, Seramik Sektörünün En Önemli Buluşması “Coverings 2023” İçin Hazırlıklara Başladı.



“Coverings–Showcasing Tile + Stone Experience 2023” fuarı, 18 - 21 Nisan 2023 tarihleri arasında Amerika Birleşik Devletleri'nin Orlando şehrinde, 33. kez düzenlenecek.

Amerika Birleşik Devletleri ve Kuzey Amerika'daki en büyük ve en önemli seramik karo ve doğal taş konferans ve sergisi olma özelliğini taşıyan coverings fuarı, 40'dan fazla ülkeden katılımcıya ev sahipliği yapan, dünyadaki en yenilikçi karo ve

taş ürünlerinin tanıtma sahnesi özelliğine sahip. “Coverings–Showcasing Tile + Stone Experience 2023” fuarı, 18 - 21 Nisan 2023 tarihleri arasında Amerika Birleşik Devletleri'nin Orlando şehrinde, 33. kez düzenlenecek.

Seramik sektörünün en önemli küresel buluşması olan Covering'te bu sene de yer alma kararı alan Duratile tam gaz hazırlıklara başladı. 1855 no'lu stantta 100 m<sup>2</sup> büyüklüğündeki alanda

profesyonellerle bir araya gelmeyi planlayan Duratile fuarda büyük ebatlı seramiklerinin yanı sıra yeni koleksiyonlarına da yer verecek.

ABD pazarında her yıl daha da etkin bir seramik markası olan Duratile anti bakteriyel ürünleri dışında dayanıklılığı ve kalitesiyle çok beğenilen Durastone Koleksiyonunun son tasarımlarına da yer verecek.



# ISH Fuarında Dura ve Durabagno Rüzgarı Esecek



Akgün Şirketler Grubu 13-17 Mart tarihlerinde düzenlenecek olan banyo alanında dünyanın en büyük organizasyonlarından ISH Frankfurt'ta Dura, Durabagno ve Lupa markalarının yeniliklerini, tasarım, inovasyon ve sürdürülebilirlik yaklaşımlarını ön plana çıkartarak sergileyecek.

Dura ve Durabagno markaları yalın, işlevsel ve akıllı çözümleri öne çıkaran ürünlerinin yanı sıra; sürdürülebilirlik ve konfor konusundaki yetkinliklerini de gözler önüne serecek. Banyo tasarımını geleneksel sınırların ötesine taşıyan Dura markasının yeni mobilya serisi Reflex markanın ön plana çıkarmayı planladığı ürünler arasında yer alacak.

Su ve enerji konsepti üzerine kurgulanana ISH Frankfurt'ta, Akgün Şirketler Grubu Hall (Salon) 4.2 Stant D90 stantta ziyaretçilerini bekliyor olacak.

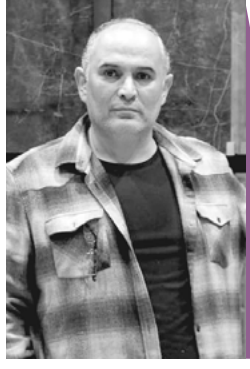
# Duratiles İç Mimarlarla Fransız Sarayı'nda Bir Araya Geldi

İç Mimarlar Odası İstanbul Şubesi'ne üye 100 iç mimarın henüz tasarım aşamasında olan projelerini sergilediği etkinlik Duratiles'in de içlerinde yer aldığı sponsorların desteği ile gerçekleşti. Fransa İstanbul Başkonsolosu Muriel Domenach'ın katılımıyla Beyoğlu Fransız Sarayı'nda gerçekleştirilen organizasyonda Duratiles markasının geniş ürün gamı ilgi gördü. Özellikle 2cm ve 3cm olarak ürettiği gerçekleştiren Durastone ürünleri dış mekanlarda rahatlıkla kullanılabilir olması ve mukavemet gücüyle mimarların en çok ilgilendiği porselen karolardan biri oldu. Sunumlar, organizasyonda yer alan mimarların sunduğu minimum m<sup>2</sup> olan; ofis, konut ve ticari mekanlar olmak üzere çeşitlendirilmiş projelerini, farklı dekorasyon tarzlarında dizayn edilen alternatif çözümlerle dikkat çekmekteydi.









# Dış Cephede Seramik Kullanmak Ekonomik ve Pratik Bir Seçenektir

Orhan Dilber  
Süpervizör

Günümüzün en popüler kaplama çeşitlerinden biri olan dış cephede seramik kullanımı getirdiği avantajlarla yerini sağlamlaştırmaya devam ediyor.

**Güvenle uzun yıllar kullanabileceğiniz seramik uygulamaların en önemli avantajlarını sıralayacak olursak ;**

» Yapıyı rutubetten, ısı-ışıkdan koruyarak dış etkenlerden koruyarak zarar görmesinin önüne geçilmesi.

» Isı yalıtımında mantolama sürecinin pratikleştirmesi ve yalıtımın maksimize edilmesini sağlaması.

» Duratiles geniş ürün gamı içerisinde her ihtiyaca ve zevke göre bir alternatif bulma avantajı.

» Uygulanma şekli itibari ile cephe ve seramik arasında oluşan boşluk sayesinde doğal bir ilave yalıtımına (ses, ısı, nem) sahip olmak.

**Avantajlar listesini daha da uzatabileceğimiz seramik uygulamalarında peki nelere dikkat etmek gerekir ?**

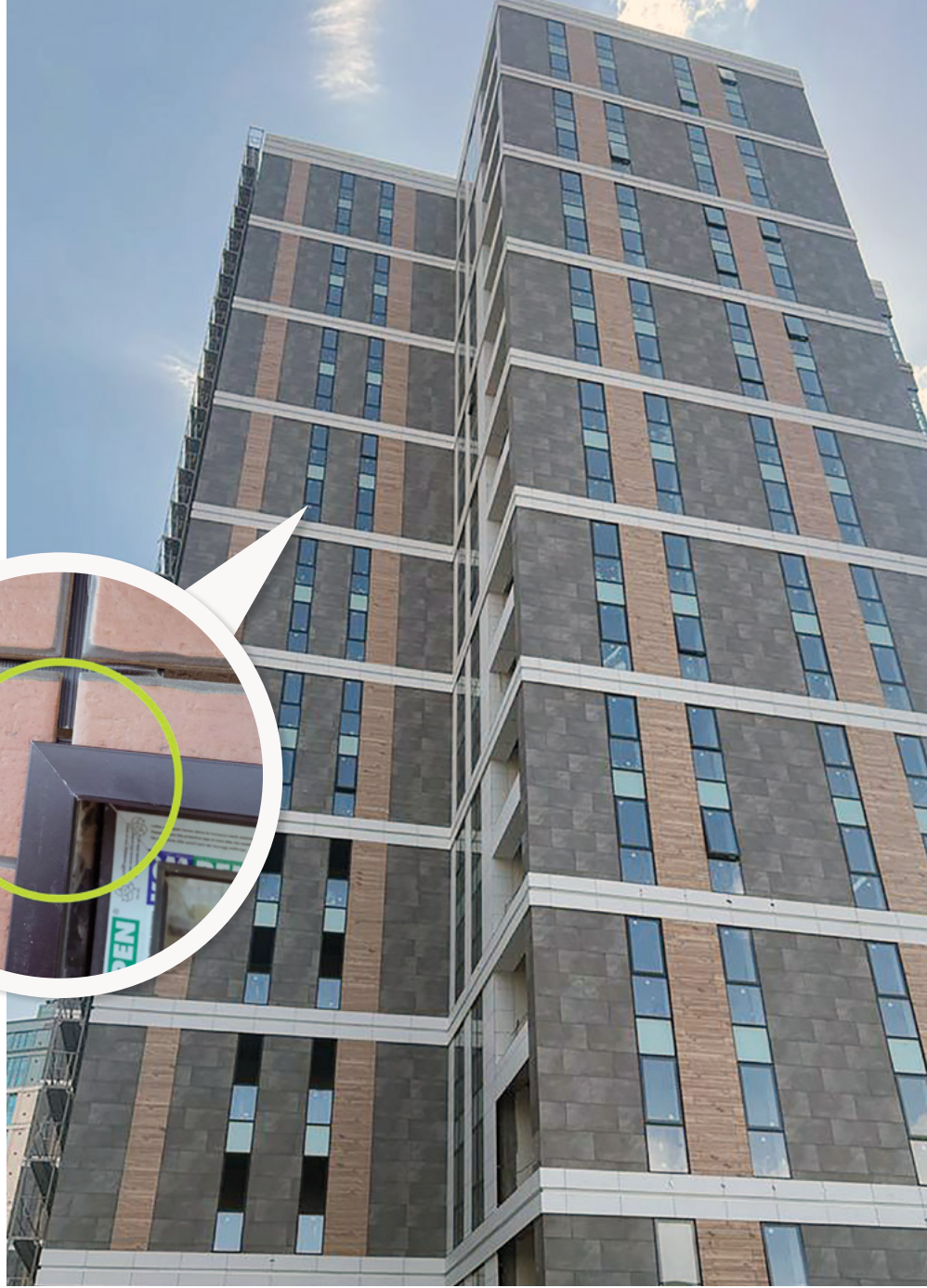
Dikkat edilmesi gereken konuların başında dübelden silikona kullanılacak her detay ürün itina ile seçilmeli. Kalitesinden emin olunmalı. Yoksa pürüzsüz geçen uygulama hüsrana sonuçlanacaktır.

Ankılaj ve dübellerin uygulandığının sağlamlığı kontrol edilmeli ısı yalıtım levhalarının yerleşiminde taş yününden faydalanılması dikkat edilmesi gereken bir diğer hususlardır.

Bölge ve hava şartlarına göre 5cm veya 10cm taş yünü uygulandıktan sonra ısı yalıtımının üzerine yangın şiltesi asılmalıdır. Bu işlemler sonrası alt yapıyı hazırlamış olacaksınız, bu aşamadan sonra seramik döşeme işlemlerine başlayabilirsiniz.

Sağlam bir uygulama için seramik kadar silikon seçimi de çok önemlidir. Özellikle döşemede cephe silikonu kullanıldığında dikkat edilmelidir.

Düzenli ve güzel bir cephe için seramiklerin karlenmiş olmasına dikkat edilmelidir. Yeterli derz boşluğu bırakarak döşemeye devam edebilirsiniz. 6mt yüksekliğe kadar sadece silikon daha yüksek



olan binalarda ise silikon ve klips kullanmayı ihmal etmemek gerekir. Seramik seçiminde kalitesine, dayanıklılığına dikkat etmelidir.

Farklı zevk ve beğenilere hitap edecek kadar geniş bir ürün gamına sahip olan Duratiles,

profesyonellerin güvenle tercih ettiği bir markadır. Bir çok büyük projede kullanılan Duratiles, kalitesi kadar müşteri memnuniyeti odaklı yapısı ile ustalara büyük kolaylıklar sunmaktadır.





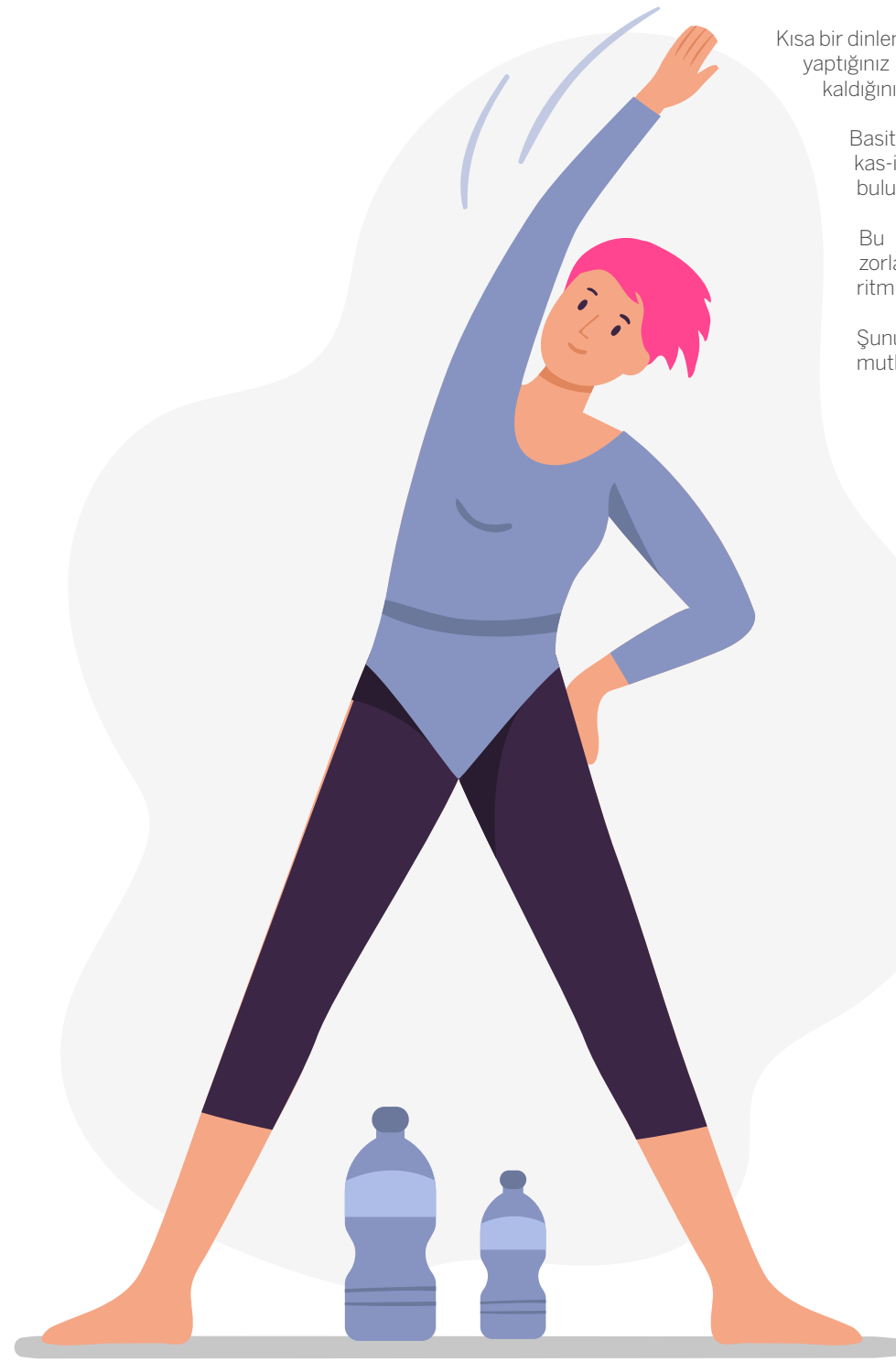
# Hareket Et Sağlıklı Kal

İrem Nur Bektaş  
İnsan Kaynakları Uzmanı

Modern yaşam tarzı ve iş hayatı bizleri hareketsiz bir yaşama sürüklerken hareket etmeye kurulu bir sistem olan vücudumuzu hastalıklara karşı savunmasız bırakmakta. Bu bilinç ile yaşama devam ederken kendinizi motive ederek her ortamda hareket etmenin yollarını bulabilirsiniz.

Örneğin; asansör kullanmak yerine merdiven kullanmaya, aracınızı uzağa park edip yürümeye, ofiste hareket etmeye başlayabilir, hareketin sağlığını nasıl etkilediğini görebilirsiniz.

Çalışma yaşamı içinde uzun süreli masa başında kalmak başta omurga olmak üzere ve birçok hastalıkların hayatımıza dahil olmasına sebep olur. Küçük esneme ve gevşeme hareketlerinin bile bu döngüyü kırabileceğini belirterek durumun çok da vahim olmadığını söyleyebilirim. Masa başındaki duruşumuz hem omurga sağlığı açısından hem de rahat ve verimli çalışabilmek adına oldukça önemlidir.



Kısa bir dinlenme molası vereceğiniz anda bu egzersizlerden birkaçını yaptığınız takdirde daha rahat ve konsantre bir şekilde işlerinize kaldığınız yerden devam edebilirsiniz.

Basit egzersizler ile duruş bozukluklarının önüne geçebilir kas-iskelet sistemimizin daha sağlıklı çalışmasında katkıda bulunabilir olduğunun altını çizmek isterim.

Bu hareketlerden önce germe egzersizlerini kendinizi zorlamadan nazikçe yapmaya, solunumunuzun yavaş ve ritmik olmasına dikkat etmelisiniz.

Şunu da unutmamak gerekir ki sağlıklı insan aynı zamanda mutlu ve çalıştığı yere yenilikler katabilen bir birey demektir.

## SAĞLIKLI VE HAREKETLİ BİR YAŞAMA BAŞLAMAK İÇİN

- » Başınızı ve gövdenizi gün içinde dik tutmaya çalışın.
- » Belinizin normal eğriliğini otururken ve ayaktaayken karın kaslarınızı kasarak sağlamaya çalışın.
- » Öne eğilirken belden değil kalçalarınızdan eğilin.
- » Bel destekli sandalyeler kullanın.
- » Hızlı hareketlerden kaçının, özellikle hızlıca baş çevirme hareketleri yapmayın.
- » Uzun süre hareketsiz kalmaktan kaçının.
- » Sık sık oturma pozisyonunuzu değiştirin, ayağa kalkın.
- » Belinizle dönme hareketi yapmayın.
- » İş arasında periyodik aralıklar verin.



# Yaşamın Her Alanında Uygulanabilen Fiziksel Aktiviteler

Ofis yaşamının olumsuz etkisi olan hareketsiz yaşamı kırmaya, dinç ve zinde kalmaya hazırsanız sizin için derlediğimiz ofis ortamında rahatça yapabileceğiniz hareketleri kısa başlıklar altında anlatmaya başlıyoruz.

1

## Parmak Esnetme Hareketi



Parmaklarınızı açabildiğiniz kadar açın 10sn tutun. Sonra gevşetin.

Parmaklarınızı bükün 10sn kadar tutun. Sonra gevşetin.

2

## Sırt Esnetme Hareketi



Ellerinizi ensenizde kenetleyin, sonra omuz küreklerini birbirini yaklaştırın. 5 -10 sn. bu şekilde kalın ve sonra gevşeyin.

3

## Kol Esnetme Hareketi



Parmaklarınızı avuç içleri yukarı bakacak şekilde baş üzerinde kilitleyin. Kollarınızı kaburgalarınızda gerginlik hissedinceye kadar kaldırın. 10-20sn tutun.

3x-5x  
Tekrar

4

## Omuz ve Kol Esnetme Hareketi



Sağ dirseğinizi sol elinizle tutun, omzunuz ve üst kol arasında gerginlik hissedinceye kadar gerin. 30sn tutun, aşırı germeyin. Aynı uygulamayı diğer taraf için tekrar edin.

5

## Boyun ve Ense Hareketi



Boyun arka grup ve ense kaslarını germek için öne doğru esnetin. 5 - 10 saniye bu şekilde durun, sonra gevşeyin.

6

## Boyun Esnetme Hareketi



Başınızı yavaşça sola çevirin. 10 saniye kadar bu şekilde tutun, sonra diğer tarafa çevirin. Her bir hareketi 5-10 defa tekrarlayın.

# Gelişmeye ve Öğrenmeye Devam Ediyoruz

Tarih / Saat	Webinar Konusu	Panelist
6 Aralık 2022 / 09.30-12.30	Topluluk Önünde Güçlü Hitabet	Aslıhan G. Başaran
7 Aralık 2022   09.30-12.30	English For Effective Reporting İngilizce Etkili Raporlama Teknikleri	Murat Akbıyık
8 Aralık 2022   09.30-12.30	ISO 9001:2015 Kalite Yönetim Sistemi	Fatma M. Demiral
14 Aralık 2022   09.30-12.30	E-İhracatta B2B Pazar Dinamikleri	Ersan Ertürk
15 Aralık 2022   09.30-12.30	Satış Koçluğu	Funda Karca
21 Aralık 2022   13.30-16.30	Uluslararası Ticarete Ödeme Şekillerinde, Risk ve Avantajlar İle Finansman Teknikleri	Reşat Bağcıoğlu
22 Aralık 2022   09.30-12.30	Temel Koçluk Yetkinlikleri	Çiğdem Güven
23 Aralık 2022   09.30-12.30	Mutluluk ve Motivasyon	Gülbeniz Akduman
27 Aralık 2022   09.30-12.30	Yetenek Yönetimi	Zeynep Hatipoğlu
28 Aralık 2022   09.30-12.30	Aile Şirketlerinin Uzun Ömürlü Olmasının Sırları	Aysel Evren
29 Aralık 2022   09.30-12.30	Powerpoint ile Etkili Sunum Tasarımı	Sinem Turan

# Başarılarla Dolu Bir Yılın Son Gününde **DURATILES** Ailesi Bir Aradaydı



2022 yılının son günü Duratiles ailesi bir araya geldi. Akgün Şirketler Grubunun Yönetim Kurulu Başkanı Sn. Erhan Akgün'ün yanı sıra Yönetim Kurulu Üyelerimizden Sn. Saadet Akgün ve Hasan Akgün'ün de teşrif ettiği organizasyon tüm genel müdürlük çalışanlarının katılımıyla samimi ve sıcak bir coşku ile gerçekleşti.

Sn. Erhan Akgün "Ekip ruhuna sahip uzman bir kadroya sahibiz. Kadrolar arasındaki bu uyum ile önümüzdeki yıllarda da bir çok başarıya imza atacağımızdan eminim" sözleriyle başladığı açılış konuşmasını, iyi dileklerini ileterek devam ettirdi.

Grubun aynı zamanda Pazarlama ve Reklam Direktörü olan Yönetim Kurulu üyesi Sn. Betül Akgün'ün organize ettiği yıl sonu etkinliğinin sloganı "Beraber Başarıya" oldu.

Yoğun iş temposunun arasında güzel bir mola niteliğini de taşıyan parti zarif hediyelerle taçlandırıldı.



Saadet AKGÜN ÖZKAN

Erhan AKGÜN

Hasan AKGÜN





# Tüm İyi Dileklerimizi Derledik, Topladık...

Karşılamağta olduğumuz 2023 yılında hayallerimizi gerçekleştirilme yolunda ihtiyacımız olan tüm yeterlilikleri rahatça kuşanıp yolumuza mutlulukla devam edebilmeyi içtenlikle diliyorum. Kucak dolusu sevgiler, sağlıklı seneler.

## Birgöl Büyükbaş

Yeni yıla girerken hatırlayalım ki Doğa olmadan yaşam da olmaz ve bizler Dünya'yı başka canlılarla paylaşan misafirleriz. Bundan sonraki yıllarımız Dünya'nın tüm güzel ve masum canlılarıyla kalp kalbe mutluluk şarkılarımızın yükseleceği yıllar olsun. Nice sevgi dolu, barış içinde, vicdanlı ve insanlığımızın özünü keşfedeceğimiz yıllara.

## Ayşem Büşra Yayla

Yeni yılın hepimize ve tüm sevdiklerinize sağlık, mutluluk, neşe, başarı,bolca para, sevgi ve huzur getirmesini dilerim. Mutlu yıllar...

## Ceren Çağatay

Hepimiz için güzel bir yıl olmasını diliyor , tüm beklentilerimizin gerçekleşmesini temenni ediyorum. Yeni yılın sağlık,huzur , mutluluk ve yeni umutlar getirmesi dileğiyle...

## Şeyda Çabuk

Geleceğe umutla bakıp, hayallerinizin peşinden koşacağınız sağlıklı, mutlu, huzurlu bir yıl geçirmenizi temenni ederim.

## Yurdağül Kalkavan

Herkese çocukların masumiyetinde, coşkusunda ve sevgisinde bir yıl dilerim. Nice barış dolu ve sağlıklı yıllar.

## Ayça Hıncal

Herkese sağlık, mutluluk, bereket ve huzur dolu bir yıl diliyorum.

## Berra Hatun Koç

Dileklerimiz gerçekteşeceği; sağlık, huzur ve mutluluk dolu bir yıl geçirmemiz dileğiyle...

## Sezgin Özel

Nerede yaşam var ise orada umut da vardır. Yeni yılınızı kutlar mutlu ve umutlu geçmesini dilerim.

## Erhan Polat

Yeni yılda umutlarınız gerçek, mutluluklarınız sonsuz olsun. Yüzünüz hep gülsün. Sevgiler.

## Melike Erdoğan

Huzurlu, sağlıklı ve mutlu yeni bir yıl geçirmenizi dilerim.

## İbrahim And Lişesivdin

2023 yılı huzur ve mutluluk getirmesini dilerim. İyi Seneler.

## Mertcan Mumcu

Yeni yılın sağlık ve mutluluk getirmesi dileğiyle... Mutlu Seneler.

## Bilal Karagülmez

Geride bıraktığımız yıldan öğrendiklerimiz ile en başta kendimize, ailemize ve parçası olduğumuz Akgün Group ailesine mensup her bireyin yeni yılını kutlar umutların mutluluğa ve tebessüme dönüştüğü huzurlu, sağlıklı ve bereketli bir yıl dileriz. Dura personelleri olarak sevgi ve selamlarımızla.

## Tolga Baş

Sağlıklı mutlu yıllar dilerim

## Şerife Özden Kaba

2023'ün hepimize başarı, sağlık, sevgi, huzur getirmesini diliyorum ve bütün güzel dileklerle yeni yılınızı kutluyorum.

## Ü. Gülsüm Karaman

Yeni bir yıla girerken mutluluk, huzur, başarı ve bol kazanç diliyorum. Yapılan her işten keyif alacağımız, Akgün ailemizi daha da büyüteceğimiz, Ülkemiz, firmamız ve tüm çalışma arkadaşlarımız için güzel bir yıl olmasını diliyor, sevdiklerinizle beraber en güzel yılınızı geçirmenizi temenni ediyorum.

## Recep Yalçın

Yeni yılın,tüm insanlaramutluluk,sağlık,ferahlık,başarı ile ümit dolu yarınlar bırakmaya ve dünyada savaşların, afetlerin, krizlerin ve göz yaşlarının olmadığı günlere vesile olmasını dilerim.

## Rıdvan Kaplan

Hüzünlerin son bulduğu, umutların ise çoğaldığı sağlık mutluluk ve huzur dolu bir yıl olmasını dilerim.

## İrem Nur Bektaş

2023 yılının çocukluğunuzda yaşadığınız en mutlu günün anısı kadar unutulmaz, umut ve heyecan dolu olmasını canı gönülden dilerim.

## Nazmiye Doğan

Etrafınızın her zaman en sevdiğiniz insanlarla çevrili olduğu, mutlu ve huzurlu bir yıl dilerim. Yeni yılınız kutlu olsun...

## Yağız Kocabıyık

Nerede yaşam varsa, orada umut da vardır. Yeni yılda tüm umutlar ve başarılar sizinle olsun. Mutlu yıllar...

## Serkan Üzer

Mutlu sağlıklı yıllar dilerim.

## İrem Gonca Alagöz



Kırıkkale Fabrikamız Personel Aileleriyle Piknik ve Doğum günü kutlamaları



Dura Tuzla Fabrikamızda Doğum Günü Kutlaması ve Eğlenceli Kar Küreme Zamanları



Bulgaristan Novi Fabrikamızdan Yılbaşında Gülümseten Kareler



Duratiles İhracat Departmanının 2022 Yılı'nın Son Haftasında Organize Edilen Kahvaltısı İle Güne Bomba Gibi Başlandı



İnönü Fabrikası adına İnsan Kaynakları Sorumlumuz Sertaç Duman Bey ile Eskişehir Sosyal Güvenlik İl Müdürümüz İbrahim Kısa Bey'i Yeni Yıl münasebetiyle ziyarette bulduk.



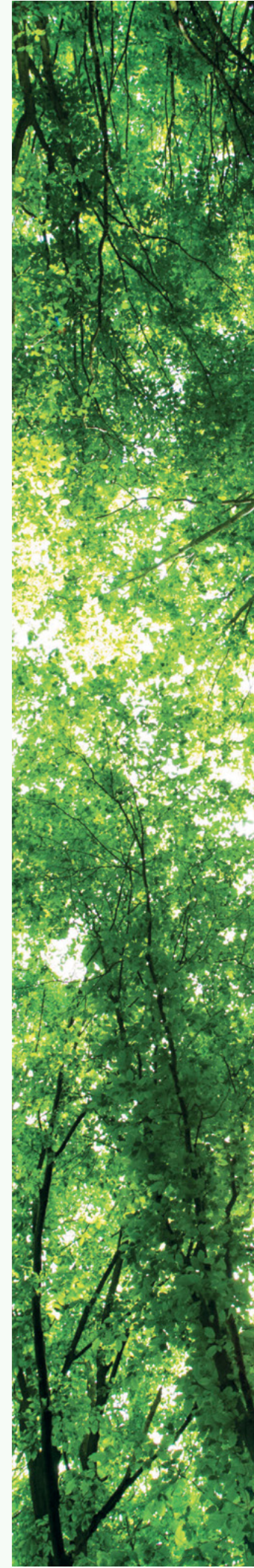
Yeni yatırımlar ile her geçen gün büyüyen grubumuz 5000 değerli insanın alın teri ve çabaları ile bugünlere gelmiştir. Büyük bir aile olmanın kıvançlı içinde Ocak, Şubat ve Mart aylarında doğan tüm çalışanlarımız adına Tema Vakfı işbirliği ile fidan bağışında bulunduk.

## Nice Mutlu Senelere

CEVDET DEMİR LEVENT ERDOĞAN ALI HAN ERDEM ERCAN ÇETİN NİYAZI ZEYBEK RAMAZAN ÖZTÜRK MUZAFFER ÖZGÜR HALİL İBRAHİM ATEŞ SELÇUK ARA SEMİH TAŞ YASER SARGIN ZAFER PALA ÖZGE ER SELAHATTİN GÜBER BUSE ERDOĞAN FIRDEVŞ ÜSTÜNOĞLU AYŞE PARMAKSIZ ENGİN ŞEN HÜSEYİN AKDOĞAN İŞHAK MIZRAK HASAN HÜSEYİN HÖDÜŞ HALİL ARISOY CENGİZ İNCESOY ZEYNEP ÜNLÜ DOĞAN ŞENTÜRK ÖZGE TIRPAN MURAT NURİ YILMAZ MEHMET EMİN DEMİR AYLAY BAYRAM SULTAN USTA NAZLI BUDAK MEHMET VEFA ATAŞ SİBEL ANDIÇ AHMET GÜNER ALİYE BAŞ ERCAN KÖK METİN OYANIK MESUT NAZ SABRİ DURGUN DAMLANUR OCAK MERT ALTINTAŞ FATİH DEMİRBAŞ ZELİHA BAYRAKCI HALİSE UYGUN MELAHAT KOYUN SEVCAN CANBAZ KADİR DURGUT NİYAZI KARAGÖZ BEKİR KIRIÇ BURHAN YEGÜL ŞABAN YEGÜL ORHAN ATAHAN ATILLA ARZU KAYALI SÜLEYMAN CANDIKMEN EDİTA NUR KARACAM SEHİLE ÜRPER NURTEN BÜLBÜL HABİP KILIÇAKA ERCAN YURTTAPAN ÜMİT AKBULUT MUAMMER YAVUZ ERGÜN GÜNAY HALİL DEMİRCİOĞLU MUSTAFA ÇAKAR ENDER METİN AHMET GÜRDOĞAN SALİH ÖZDEMİR SEMRA PALA ZAFER TUNA ŞENŞAR İBRAHİM KILIÇ SİNAN UÇAR ZEHRA SARIKAYA LEVENT YURDAKUL RAMAZAN YAVUZ ADEM TURAN MÜMİN GÜR GAZİ YALÇIN SELİM KÜÇÜKAMUSTAFA TUTAK TACETTİN ARIÖZ EMİNE YILDIZ SEYFEDDİN YÜKSEL MUHAMMED ÇAYIR CENGİZ EREZ TUBA NAHYA İBRAHİM AND LİŞESİNDİN ZEKERİYA ÇOŞKUN SAİT DİLER ÜNAL ORHAN İBRAHİM KARASALLI MUSTAFA BÜYÜKÇOLAK ÖMER DENİZ FAHRETTİN KARATEPE AHMET SEVİNÇ LOKMAN KAÇAR HASAN HÜSEYİN ARMUTLU AMİR AMİROĞLU ADEM DİLER AHMET KAYA CEZMİ KUBA SERVET KAÇMAZ UĞUR YILDIZ ERCAN ER ORHAN ÇELİK MERAL URAL VOLKAN HİLMİ ŞİMŞEK ENGİN DİNÇER AZİZ YILDIZ ABDURRAHMAN BAŞ CEMİL CEYHUN CELAL BAYRAKDAR CEMİL KARACA MEHMET EMİN ŞİMŞEK RAMAZAN BİLİR YAŞAR İSMAİL PORTAKAL SERHAT KAÇMAZ ÜNAL GÜNEŞ MENDUH GÜNEŞ BAYRAM ÖRDEK MURAT VATAF MÜCAHİT ÜZKAN CUMALİ VARIŞ DURSUN KOÇ BIŞAR YILDIRIM FUNDA ÇAĞLARER ORHAN GÜNGÜL SERKAN ÜZER OSMAN KAYA HAMZA KARAKAŞ MEHMET AKIN ÖZTÜRK KARAGÖZ TOLGA ÇON KAZIM YAVUZ HÜSEYİN TAŞYÜREK AHMET ELGÜN MUSTAFA DOĞAN OSMAN KAHYA EREN YENİLMEZ KÜRŞAD ÖZKARAN ZEKİ DOĞAN MAHMUT DOĞU FATİH DEMİROĞLU HEDİYE CANBAZ İBRAHİM KARAKAYA İLYAS BUDAK İBRAHİM AVCI EBRU AKARSU DOĞUKAN ŞİMŞEK MUSTAFA OĞUZHAN ALAN BİLAL BAYRAKTAR SERKAN MANAVLAR İRFAN ARGUN HÜSEYİN ÇANLI KADİR KÜSEDOĞLU BÜNYAMİN GÜL HÜSEYİN ÖZTÜRK YÜCEL MANGİL ALİ KÖK MURAT PİRİNÇİ MURATHAN SEVEN RESUL YİĞİT NERGİZ KÖMÜRÇÜ ÜMİT TAŞ GÜLŞEN ÜRÜN MUSTAFA KAYA İBRAHİM ÖZCAN ALİ TAMTÜRK ÇAĞLAR SEVER TULAY SAYAR İREM BAYIR SENEM PEKER ADEM YILDIZ MUSTAFA BÜYÜKAYDOĞDU VELİ SULUOĞLU TEYFİK ZEYNEK ÖZTÜRK İBRAHİM TUTALER TUGAY MALÇOK HAYRETTİN DURMUŞ VELİ BİNGÜL MUHAMMET PINAR İZZET ORCAN OSMAN YEŞİLOK KENAN KÜÇÜKÇİFTÇİ BÜNYAMİN CİRİTÇİ SERCAN ERDOĞAN ÜMİT TERZİ EREN KIRBAŞ MEHMET YILMAZ ENGİN ZOR ENGİN SEVER GÜLSÜM KIYAR SERKAN TURAN ALİ RIZA ÇELİK İSMAİL EMİR SALİH KULAKLI MEHMET ÇOBAN NEDİM SEFA FATİH TEPE ALİ USTA KADİR AKAR SADETTİN GÜVEN MUSA KABALAK ÇINAR ÖZCAN ÖZERCAN ERDOĞAN HÜSEYİN TÜRKAN İLHAN GÜNGÖR HASAN HÜSEYİN UBUZ ERDAL TENİM TANER YILMAZ İREM EDİZEL ARIF BARAN HASAN HÜSEYİN HAŞLAK MEHMET USLUOĞLU NİYAZI AKSU AYŞENUR İVİDİL NİHAT İLKİZ İZZET ÇAKMAK YETER GÜR KORAY AKSU İSMAİL KAHYA ŞEVKET ULU NURKAN GACARLAR GÜLDEREN YURDUN İSMAİL DAMGACI İSMAİL EVREN AYDIN MEHMET ÇAYIR KAMİL METİN HASAN KURT HASAN ÖZKAYA MUSTAFA YILMAZ HAKKI GÖNÜL HALİT YILDIRIM SAMET BARAN ESAT METE SEZGİN TETİK EBRU GÖKÇAN AHMET ABDULRAUF ÇİL EMİRCAN ADLI FARUK ARABACI MEHMET EMİN KARAKAŞ MUSTAFA ŞAHİN TANER CEBE VOLKAN KOÇYİĞİT İSMAİL YASİN SEZEN MUHAMMET ÖNDER İLHAN ŞENTÜRK RAMAZAN ELİAÇIK ALİ OSMAN AKGÜN DİLEK ÖZDEMİR AHMET YOLCU ŞERİF ALİ TEKİN HALİL ÖZTÜRK HALİL ULUTÜRK MEHMET MEMİŞ DURMUŞ ÇİÇEK HÜSEYİN ÖNDER RAMAZAN KURU BÜLENT BARDAKCI ÖNDER GÜRPINAR YILDIRAY ÜNAL AYŞEN ÖZTÜRK ONUR ÇELİKKOL YILMAZ ERGÜN ŞERİF GÜNDÜZ İBRAHİM GÖKALP OKTAY KARABACAK MEHMET AKMAN AHMET AKIN MEHMET ALİ ERTÜRK BEYTULLAH AĞIRBAŞ KADİR ÖZÇELİK HÜSEYİN KANDEMİR MEHMET YÜKSEL MURAT KÜRŞAD ŞENDOĞAN EMİNE AYDOĞDU HALİL KARAKAŞ HÜSEYİN SEMİZ EMRAH ÇAKIR HASAN HÜSEYİN DÖNMEZ ELİF KESKİN MAHMUT KARACA AHMET VURAN MÜNEVVER ŞENTÜRK ÖNDER AKBAŞ YUNUS EMRE ARGUN NURAY ÇAKIR İBRAHİM ŞAHİN DERYA ÖNEN ONUR AYDIN ORHAN TEDİK MUHAMMET PARLAK TELAT İŞIKTAŞ KADİR DURUR ADEM DALGEÇ İSMAİL ÖTEN YILDIZ UZUN İLKNUR PALAVUZ MEHMET SİNAN PÜSKÜLCÜ CENGİZHAN ZENGİN YETER KEDERLİ SEZGİN ÖZEL NAZMİ KIZIL BETÜL AKGÜN FEVZİ BIŞGIN NURETTİN AKCA AYGÜL AKMEŞE NURAN AKGÜN BİLİR ABDİ ÜNLÜ ERDOĞAN DÖNMEZ FİLDANE ERFİDAN EMİN BAHÇELİK İLKER ÇINAR AZİZ MAHMUT İKİZEK HACI YÜKSEK YILMAZ MORTAŞ OSMAN ÖNER SELİME AKCA TOLGA YAZGILI MUHİTTİN SONAYAZ SEMİH ZÜMBÜL AYDIN KÖSE İSMAİL GEZEN RAMAZAN KARASLAN ÖMER TURAN ALİ ULUTEN MEHMET AKİF KÖSE MERT DİNÇ YELİZ SERBES AKGÜN ADİL ÖZGÜL UFUK GÖKTAŞ OSMAN ERDAL TUNCER YALÇIN ARPAT ALİ YILMAZ MEHMET KOCATÜRK NİGAR KARATAŞ ORHAN ÇİLHORUZ HURİYE MERT İBRAHİM TUNCA NERİMAN KARATAŞ MUSTAFA TÜRK FURKAN AK SERDAL KARACOBAN BÜLENT YÜCESOY HÜSEYİN UĞUR MEHMET GEZER OKTAY AKAN İSMAİL KARAKURT ENVER KÖMÜR İZZET SİNAN BAYKARA SADETTİN TATAR SERKAN ÇETİN HASAN BAYLAN FATİH AŞÇI GÜLŞEN BİRİNCİ AYŞE AZGİN ŞAKİR ÖZTÜRK HASAN ÖZTEKİN HASAN TAHSİN KAMU NAZAN YILDIRIM EMRAH HEKİM ALİ SATI ÇİLEK YILMAZ FERDİ AMRAĞ ZARİF KILIÇ DOVAN ÖNER RESÜL KOÇER EROL AKKERMAN SENA İYÇİK MUSTAFA CAN HATEM SERT FAHİR KELEŞ NEDİM DÜBEK MUHAMMET SEFA KAÇAMER RECEP GÖNÜL EMRAH YENİGÜN NERMİN ÖZTÜRK HATİCE USTA YUSUF EKŞİ TAYFUN FİLİBE YAKUP ÇELİK MURAT KESKİN METİN TÜFEKÇİ SEHER BALDIR YAKUP TUĞRUL MURAT GÜNEŞ RAMAZAN BÜTÜN ÖZCAN ÖRS ELİF TAŞLIOĞLU METİN DEMİRAY EROL KÜSEDOĞLU BARIŞ TAŞKIRAN İSMET KAHRAMAN NURETTİN EROL MEHMET ALİ SOLMAZ FİLİZ FENER İZZET ZEREN MEHMET EROĞLU AYŞEN DİRİK SELAMİ ATAMAN MEHMET ALİ KESKİN EMİNE ÇİL MEHTAP HARAS ECE ERTAN EKŞİ HASAN EFDAL ERTETİK MUSTAFA SARI AHMET TARHAN RÜSTEM AKSOY OSMAN KAÇAN SONER KÖKSAL ZAFER DELLİ FAİK ERGÜN RAŞİT GELDİ OĞULCAN GÜNEŞ MUSTAFA BOZAN ALİ OSMAN DODURGA BURAK KAR FAZLI CEYLAN MUHAMMET KARATAŞ ATILLA KAAN HAFİZA ÖMER YELİ FİKRET ÇAP YUNUS DURU FETİH SEZER ÖMER KAÇMAZ AHMET DERE MEMETEMİN GÜNEŞ MURAT AKDOĞU GÜRSEL MUTLU HİLAL AKTUĞU SEHER GEDİK MUSTAFA ERARSLAN SEYHAN DALDABAN FİLİT ERTÜRK İBRAHİM KARAKURT HAKAN VARIŞ MUHSİN DEMİRBAŞ ERDOĞAN SÖNMEZCAN İSMAİL AYDIN ERCAN MORTAŞ MUSTAFA ERİÇ ERSİN GÜRER MEHMET ÖZÇELİK CİHAN KARATAŞ İLHAN GÜNEŞ BETÜL BOZKURT ERGÜN ALTIN VELAT GÜLERCE AHMET DURMUŞ TAHSİN KOCU NURULLAH AVCI MUSTAFA İRİŞ ZEKİ ÖZTÜRK HARUN DEMİREL EMEL YEDER GÖKHAN SÜNER UĞUR ÖĞÜT GÖKHAN DEMİR AHMET ÖZKAYNAK ÖZGÜR KÖSE NAZLI ALBAN HAKAN ÖZSOY GÖKHAN KARAAKP MERTALİ KALKAN TANJU ATAŞ NECMETTİN GÜMÜŞ ALİ DURMUŞ FETTAH SAVRAN SELÇUK GÜMÜŞ HABİL HAKAN VURAL ÖZKAN ERDAĞLI YAKUP ÖZDEMİR MEHMET USLUCUK MEHMET BAYAM HÜLYA BULUT ERCAN ERCAN MEHMET KAHYA NURETTİN BAHÇETEPE ERCAN GÜZEL İSMAİLÇAN AYAĞ KAMİL DEMİRKIRAN İBRAHİM DEMİR HÜSEYİN KARABACAK MUSTAFA ŞENTÜRK ŞERAFETTİN ULUTEN SERDAR ATAK MURAT BİLGİÇ CEMİLE ÇOŞKUN KEMAL ÇAKIR ECE BALTA SÜLEYMAN ACAR BURHANCAN AKINCI TURGAY YILDIRIM RAMAZAN YALÇIN AKMAN ÖMER BOZDEMİR BURAK CAN KABACIK İSMAİL BÜLENT ERTURAL ENDER YILDIRIM YUSUF ARKUNKÜTAK İSMAİL BEKTAS HÜSEYİN RAMAZAN CEYLAN FATMA GÜL YALÇINKAYA NADİR ÜLKER FATMA TURGUT SELİN UYSAL ZEYNEP KABADAĞ MUSTAFA UĞUR ÇOBAN İLKER GÖKÇİL APTULLAH KUŞ MEHMET CEMALİDDİN CİCİ ŞENER ALTINTAŞ FAHRETTİN KAYA ONUR GÜLER CAVİT KOÇ ENVER CAMCI ERDAL BABATÜMGÖZ HAYRİYE KORSAK ÖZCAN GÜNAY HAMDİ KAŞIKÇI BEDRİ KÖMÜR SEFA BEL HAKAN ÜNGEL HASAN CENKÇİ OĞUZHAN YAZAR HATİCE ÇALIŞKAN GÖKHAN YENER HÜLYA KURTULUŞ GÜLFİDAN ŞAŞMAZ ABDULAZİZ YILDIRIM MUSTAFA BAKACAK LOKMAN EPİK

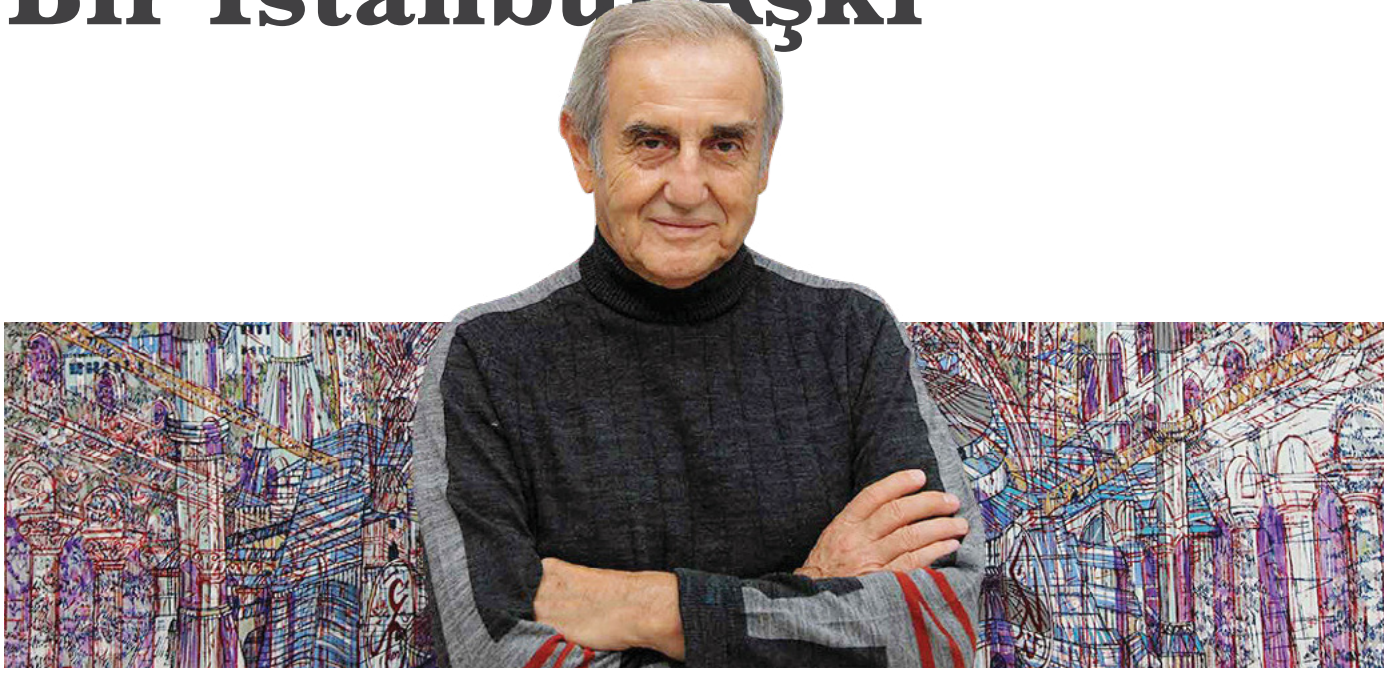
## Durates Çalışanları Adına Fidan Bağışı Yapılmıştır.

Gelecek kuşaklara daha yaşanabilir bir dünya bırakmak üzere yapılan bu katkıya vesile olduğunuz için teşekkür ederiz.





# Devrim Erbil ve Bir İstanbul Aşkı



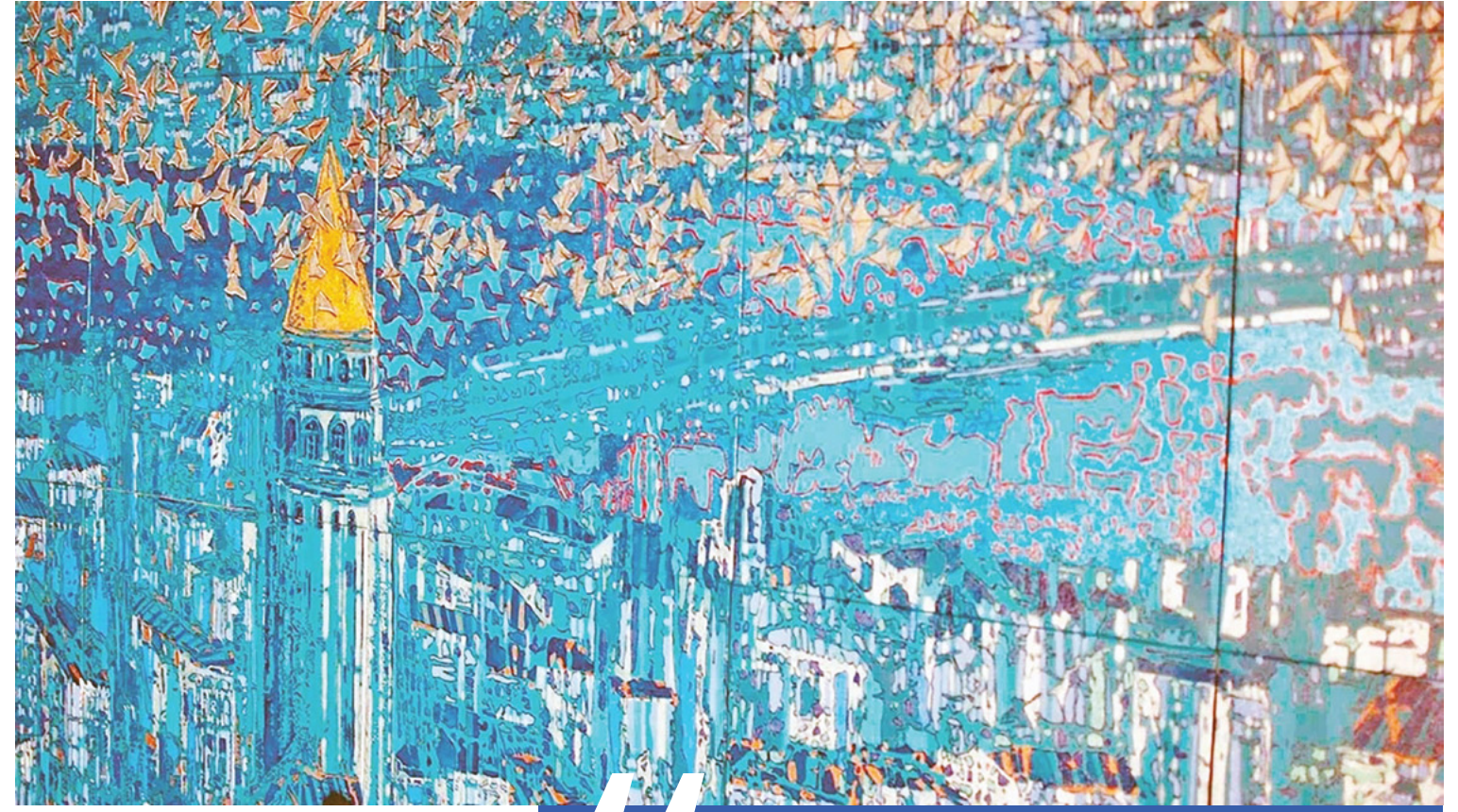
64 Yurtiçi ve yurtdışında yüzlerce sergi açıp ödüller kazanan Devrim Erbil resimlerinde doğanın ritmini ve gizemini yakalamaya çalışmıştır.

Doğaya tutkun olan sanatçı eserlerinde anlık bir mutluluk ve yaşam sevinci vermeyi amaçlamaktadır. İstanbul'un kuşbakışı

çizimlerine çoğunlukla rastladığımız resimlerde Erbil, mavi rengi yoğun olarak kullanmaktadır.

1937 yılında Uşak'ta doğan Devrim Erbil sanata olan duyarlılığını kendisini her konuda destekleyen annesinden aldığı altını çizmekte. Sanata olan düşkünlüğü kitaplarla

başlayan Devrim Erbil; "Hayatta benim bazı başarılarım olmuşsa, bunu edebiyata, felsefeye, şiire borçlu olduğumu söyleyebilirim. Onlar insanın hayal gücünü iten, insan gücüne eklenmiş itici yaratıcı güçlerdir. Resmin imkanlarıyla şiirsel düşünmeye, iki sanatın değerlerini, kendisinde olmayana ona ekleyip,



Devrim Erbil, geleneksel tasvir sanatımızdan ve minyatürden esinlenerek çizgisel bir istif beğenisini derinlikten kaçan bir yüzey duyarlılığını geliştirmeye çalışmıştır. Resimlerinde çizgi, genellikle temel işlevi üstlenmiş, renke onu ikinci planda tamamlayan bir öğe yerine geçmiştir. Ayrıca doğa gözleminin, bir tutku ölçüsünde resmine girmiş olması, sanatçıyı bölgesel izlenimlere yöneltmiştir.





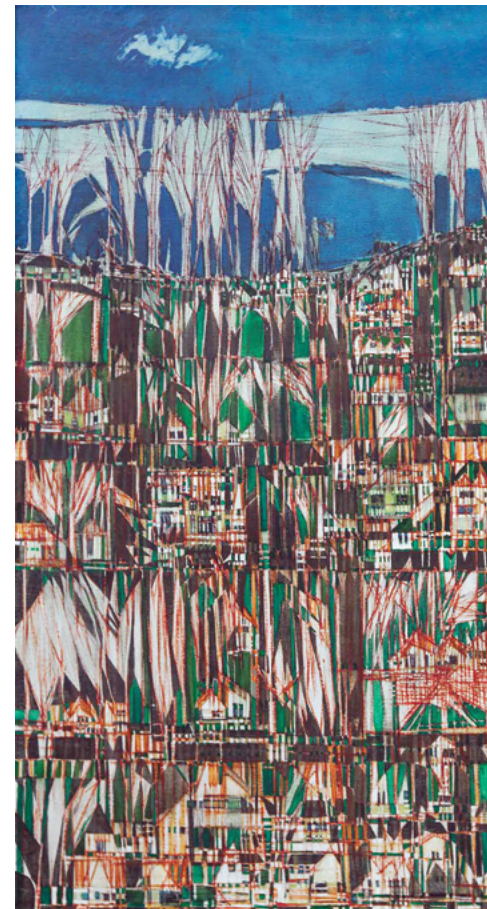
resimde şiiri aramak gibi çabalarım oldu. Şiirde de, resimsel öğeleri ayırıp, kendi resmimde kullanmak gibi. Bu ikilemi kendi resmimin temelleri arasında oluşturduğum." demektir bir röportajında.

belirliyorsunuz yoksa kendisi akıp gidiyor mu? Sorusuna bir röportajında "Benim resimlerim, kendi başını alıp gitmez.

Bazı resimlerde öyle olabilir ama ben çok programlı başlarım. Resme ne yapacağımı bilerek ve bir önceki resimle onun arasındaki o satranca cevap verme sorumluluğuyla başlarım. O cevabı verirken beni bilerek tekdüzenin sınırlarında batırmaya çalışan şeyler olursa ondan kaçınmaya çalışırım." cevabını vermiştir.

Resimlerindeki detaylarla insanı şaşırtan Erbil "Hayat çok düz ve detayları olmayan bir yer değil. Benim resimlerim yaşam gibidir. Hem kendileri yaşasın hem de yaşayanlar yaşamın getirdiği zorlukları o detaylar içinde ya kaybetmiş ya da kendisini bulsun.

O detaylar öyle detaylardır ki siz ona baktıkça ya içinde kaybolacaksınız ya da detaylardan bütünü görmeye başlayacaksınız." Der. İstanbul aşığı olan ressam "İstanbul her şey demek, İstanbul'un her köşesi benim farklı bir



**Devrim Erbil'in sonraki dönem çalışmalarında, çizgisel anlatım, boyanın büyük ölçüde işe karışmasıyla yerini yavaş yavaş nakış kökenli bir resme bırakmış, ama eski resimlerinin oluşturduğu duyarlık birikimi, bu dönem resimlerine de sınırlayıcı bir anlam katmıştır.**

şirsel yanımı kucaklar. Ben nasıl kuşları alıp kanatlarını suya değdiriyorsam, gökyüzünde bulutlarla kucaklaşıyor ve insanların hayal güçlerini alıp götürüyorsam...

İnsanlara resimlerimle 10 saniye mutluluk nefesi verebiliyorsam, bir sanatçı için bundan daha güzel bir şey olamaz." Sözleriyle bu aşkını .tutkusunu dile getirir. Mavinin her tonunu gördüğümüz resimleriyle ilgili Mavi İstanbul'un huzurun, iç zenginliğinin ve derinliğinin rengidir.

Zenginliği ve derinliği olan insanlarda maviye bir kayış vardır. İstanbul'da mavi, bambaşka bir mavidir. Çünkü İstanbul'da mavi turkuazdır, mavi camidir, mavi çinidir, mavi her mevsimde zenginleşen denizin rengidir. Mavi, İstanbul'a yakıştığı kadar başka hiçbir kente yakışmaz. Mavi, İstanbul'un rengidir. Siz hem iç zenginliğine sahip olacaksınız hem de mavileri iç içe olacaksınız hem de maviyi sevmeyeceksiniz. Mümkün değil... demiştir usta sanatçı Resimlerinde ki temalara dair Erbil "Mesela ikili bakış tekniğiyle dünyaya farklı, yeni, özgün bir bakış sunuyorum. İkili bakış tekniğimde mekân-kütle ilişkilerini, uzak-yakın ilişkilerini sorguladığım, aşağıdan-yukarıdan bir nesneye bakışın ya da bir kente bakışın yeni örneklerini verdiğim eserlerim var. İnsanın düşünceleri geliştikçe, yaptığı işin

tekrara düştüğünü gördükçe yeni bir teknik aramak, yeni bir malzeme kullanmak, yeni bir bakış açısı aramak çok muhtemeldir.

Bu nedenle ben de bu gelişmeler içerisinde toplumsal olaylarla ilgili resimler yaptım. Etkilendiğim olayları eserlerime taşıdığım resimlerim de olmuştur. Bunun dışında kendi sanatımın gelişimi içerisinde yeni tatlar bulmaya, yeni hedeflere ulaşmaya çalışıyorum.

Ayrıca bu sanatı çok yaygın bir çevreye ulaştırma heyecanım beni farklı tekniklere yöneltti. Uzun yıllar mozaik çalıştım, birçok seramik yaptım, halı apayrı bir ilgi alanı oldu. Türkiye'de veya dünyada hiçbir sanatçının sahip olmadığı kadar geniş ipek halı, kilim koleksiyonum var. Kendi eserlerimden oluşan koleksiyonum da var.

Bu örnekler belki toplumsal olayları resmetmek yerine kendi resmimin geçişlerinde farklı duraklara varma heyecanımdır" diyerek özetlemiştir.

**Kaynakça:**  
https://www.devrimerbil.com/biyografi/  
Şamdan Plus 2018. Röportaj: Nazan ORTAÇ  
Resmin Şairi Devrim Erbil". Kitabın Ortası dergisi,  
Temmuz 2018, sayı 16. Röportaj: Ezgi Aşık  
Artam.com RÖPORTAJ DENİZ ÇAKMAKAYA 11.12.2020

• 1937 Uşak'ta doğdu.

• 1955 İstanbul Devlet Güzel Sanatlar Akademisi'nde resim eğitimi gördü

• 1962 İ.D.G.S.A.'de asistan oldu. Cemal Tollu, Bedri Rahmi Eyüboğlu ve Cevat Dereli Atölyelerinde görev aldı.

• 1965 İspanya Hükümeti'nin sanat bursuyla Madrid ve Barcelona'da araştırma ve incelemeler yaptı.

• 1966 V. Tahran Bienali SARAY KRALİYET 1. Ödülü

• 1969 Türkiye Çağdaş Ressamlar Cemiyeti'nce "Yılın Genç Ressamı" seçildi. "Yılın Genç Ressamı Sergisi" Genç Ressamlar 1. Ödülü

• 1972 9. İskenderiye Bienali Resim 2. Ödülü

• 1973 Türkiye Cumhuriyeti 50. Yılı Resim-Heykel Yarışması "Atatürk ve Cumhuriyet Ödülü"

• 1974 DYO Resim Yarışmaları "Başarı Ödülü"

• 1976 DYO Resim Yarışmaları "Başarı Ödülü"

• 1978 Devlet Resim-Heykel Sergileri "Başarı Ödülü"

• 1979 İstanbul Resim Heykel Müzesi Müdürlüğü görevinde bulundu.

• 1981 İ.D.G.S.A.'de Profesörlüğe yükseltildi.

• 1982 Devlet Resim-Heykel Sergileri "Başarı Ödülü"

• 1991 Devlet Sanatçısı ünvanı aldı.

• 1998 Kırgızistan Ulusal Bilim ve Sanat Akademisi Kurucu Onur Üyeliği ünvanı almıştır.

• 2000 Türkiye Gazeteciler Cemiyeti Sedat Simavi "Görsel Sanatlar Ödülü"nü kazandı. Balıkesir Devrim Erbil Çağdaş Sanatlar Müzesi açıldı.

Türkiye Gazeteciler Cemiyeti Sedat Simavi "Görsel Sanatlar Ödülü"

• 2005 Doğuş Üniversitesi Sanat ve Tasarım Fakültesi kurucu dekanı olarak görev yaptı.

• 2012 Art Bosphorus Çağdaş Sanat Fuarı İstanbul "Yılın Sanatçısı" Ödülü  
Yedirenk Sanat Vakfı "Ustanın Günü" Ödülü

• 2015 Devrim Erbil Sanat, Kültür ve Eğitim Vakfı'nı kurdu.

• 2017 Uluslararası Plastik Sanatlar Derneği "Yılın Sanatçı Onur Ödülü"nü aldı. Beyoğlu Belediyesi üstün hizmet nişanına layık görüldü. Uluslararası Plastik Sanatlar Derneği "Yılın Sanatçısı" Onur Ödülü

• 2018 İstanbul Art Show Sanat Fuarı Onur Sanatçısı

• 2019 Cumhurbaşkanlığı Kültür ve Sanat Büyük Ödülü

Unutulmaya Yüz Tutan bir Meslek:

# Kalaycılık



## Kalaycılıkta kullanılan malzemeler:

- **Kalay:** Dövülebilir, sünek bir metaldir. Kolayca tel veya levha haline getirilebilen bu metal, kalaycılıkta ısıtılarak kullanılır.
- **Nişadır:** Amonyak tuzu olarak bilinen amonyum klorür bileşiği... Metalin yüzeyinde hasıl olmuş oksit tabakasını kaldırdığından metal, lehime müsait hale gelir. Beyaz toz halindedir.
- **Kalaycı pamuğu:** Steril pamuktan farklı olarak rulo şeklinde ve avuç içerisinde kolay hareket ettirilebilen bir pamuktur.
- **Kıskaç:** Kalay yapılacak nesnenin tutulduğu bir çeşit maşa.
- **Körük:** Ateşin harlanması için kullanılan genellikle manda derisinden yapılmış hava üfleyen bir malzeme.

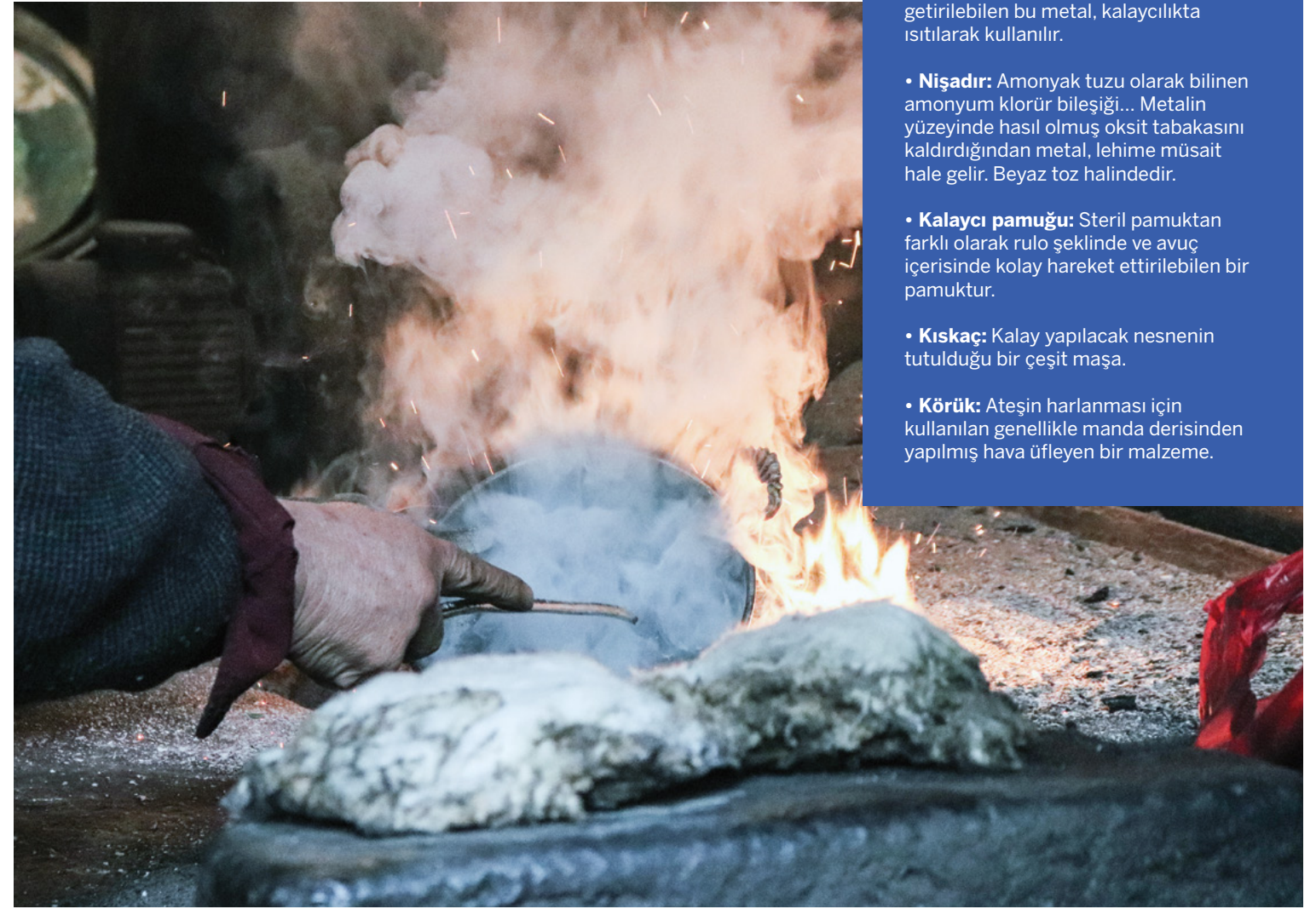
Kelime anlamı el becerisiyle kap kalaylayan kişi mesleği olan "Kalaycılık" gelişen teknoloji , insanların taleplerinin değişmesi ve farklı alternatiflerin oluşması nedeniyle hayatımızdan yavaşça çıkmakta. Koruyucu özelliği olan kalay bir zamanlar Türk mutfağının vazgeçilmez olan bakır kapların, tencerelerin yüzeyinin kaplanması için kullanılmaktaydı. Kalayın bakırla birlikte kullanılmaya başlanması bakıra farklı bir boyut daha kazandırarak bakırın önemli madenlerden biri haline gelmesini de sağlamıştır. Özellikle mutfak içinde kullanılan bakır kapların hızlıca oksitlenmemesi, böylelikle de zehirlenmelere sebep olmaması adına bakır kaplar kalaylanmaya başlanmıştır.

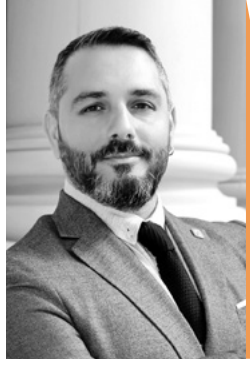
yüz tutan mesleklerden biri haline gelen Kalaycılık usta-çırak ilişkisinin devam etmemesiyle devrini kapatmak üzeredir.

## Kalay yapımı;

Bakır kaplar körük ve kömür yardımıyla orta sıcaklıkta yakılır buna "Tavlama" adı verilir. Bu işlem ile kap üzerinde olası yağ vs. bütün artıklardan kap arındırılmış olur. Tavlama sonrası tuz ruhu ile sıvanan kaplara ince kumlarla silinir sonrasında çekiç veya örs ile bütün yüzeyler düzeltilir. Sonrasında geçilen Kalaylama işlemi ise yine körükte ısı ile tavina getirilen kapların sıcaklıktan dolayı çubuk halinde bulunan kalayın sürülmesi ile gerçekleştirilir. Bu işlem kabın kolay şekilde kaygan hale gelmesini sağlar.Kalayın kalaycı pamuğu ve nişadır yardımı ile zemine düzenli şekilde dağıtılması işlemine kalaylama denir.

Anadolu'da meslek dalı haline gelen Kalaycılık uzun zaman seyyar olarak icra edilirken 1970 yıllarda sabit dükkanlarda yapılır olmaya başlanmıştır. Kalaycılar ellerinde körük ve örsle köylerde kapları Gelişen teknoloji ile tüketicinin endüstriyel ürünlere yönelmesiyle unutulmaya





# Türk Mimarisine Doğanın Yansıması

Hazırlayan; Turist Rehberi  
**Ufuk F. Gökdeniz**  
bluephoenixtravel.com

İlkel çağlardan bugüne doğa, insanların en büyük ilham kaynağı olmuştur. Çeşitliliği, zenginliği bir yana, inatla var olmaya devam edebilmesi belki de bizi kendine hayran bırakıyordu!

Biz doğanın üstünü betonla örttüğçe o, duvarlardaki ya da kaldırımlardaki taşların aralıklarından uzattığı yeşil, zarif parmakları ile sanki bize "ben hala buradayım" der gibidir.

İnsanların düşüncesizce tahribine karşın doğa her zaman insanlara kucak açmış, kaotik

ahengi ile onlara huzur vermiştir. İnsanlar doğadan uzaklaşırken bir yandan da onun yarattığı huzuru aramaya başlamışlardır.

İşte bu arayış sanatçıları doğayı kopyalamaya, onu taşınabilir bir hale getirmeye itmiştir. Bu arayışı en belirgin olarak ise resim sanatı görmekteyiz. Osmanlıya geldiğimizde ise resim sanatı kendini daha çok çinide göstermektedir.

Çinicilerin zarif fırçalarından çıkan çini bezemeleri, sırlanarak korunurken sanki doğayı hapsedmek, enerjisini orada muhafaza etmek

hedeflenmektedir. Önemli kararların alındığı, uykusuz gecelerin geçirildiği saray odalarının duvarlarını süsleyen, sırlı yüzeylerin ardında renkleri ile yüzyıllarca yaşayan zarif laleler, nazlı karanfiller, bahar dalları ve yapraklar ile doğa, bu şekilde iç mekâna davet edilmiştir.

Doğanın iç mekana taşınmasının en uç örnekleri ise bana göre Süleymaniye Camii haziresindeki Kanuni Sultan Süleyman Türbesi ve Topkapı Sarayının en güzel yerine konurmuş olan Bağdat Köşkü'dür.

## Kanuni Sultan Süleyman Türbesi;

Osmanlının belki de en çok konuşulan Sultanı Kanuni Süleyman'ın türbesi de kendisi gibi özel ve eşsizdir.

Bir deha olduğu kadar, detaycı bir ahenk ustası olan Mimar Sinan tarafından yapılan türbe, onun Sultan Süleyman'a ne kadar büyük bir saygı duyduğunu kanıtlar niteliktedir.

Duvarlardaki 16. yüzyıl İznik çini panolarında işlenmiş bitkiler ve yapraklar göz hizamız kaplamaktadır. Gözümüzü biraz kaldırdığımızda bu sefer bir kuşak gibi yapıyı saran zarif hat panolar Sultan'ın arkasından okunan dualar gibi havada asılı kalmıştır.



Hat panolarının üstünde ise sakin renkli duvarlar ve nihayetinde kubbe bulunmaktadır. Bu yapının en can alıcı yeridir kubbe.

Çünkü Mimar Sinan, Kanuni Sultan Süleyman'ın mezarına sadece doğayı değil, yıldızlı bir gökyüzünü de taşımak istemiştir. Bu sebeple mekanı örten kubbenin içine yerleştirilmiş

küçük boncuklar ve aynalar, sandukalara yakın konuşlandırılan kandillerin ışığını yansıtarak birer küçük yıldız gibi parlamaktadır.

Böylece Mimar Sinan, ebedi uykusundaki Sultanının üstünü yıldızlı gökyüzü ile örtmüştür.

## Bağdat Köşkü;



Osmanlının en korkutucu Sultanı olan Dördüncü Murat'ın Bağdat seferi anısına yapılan bu nadide köşkün değerli çinilerinin menşei, kayıtlardaki eksiklikler nedeni ile bilinmemektedir.

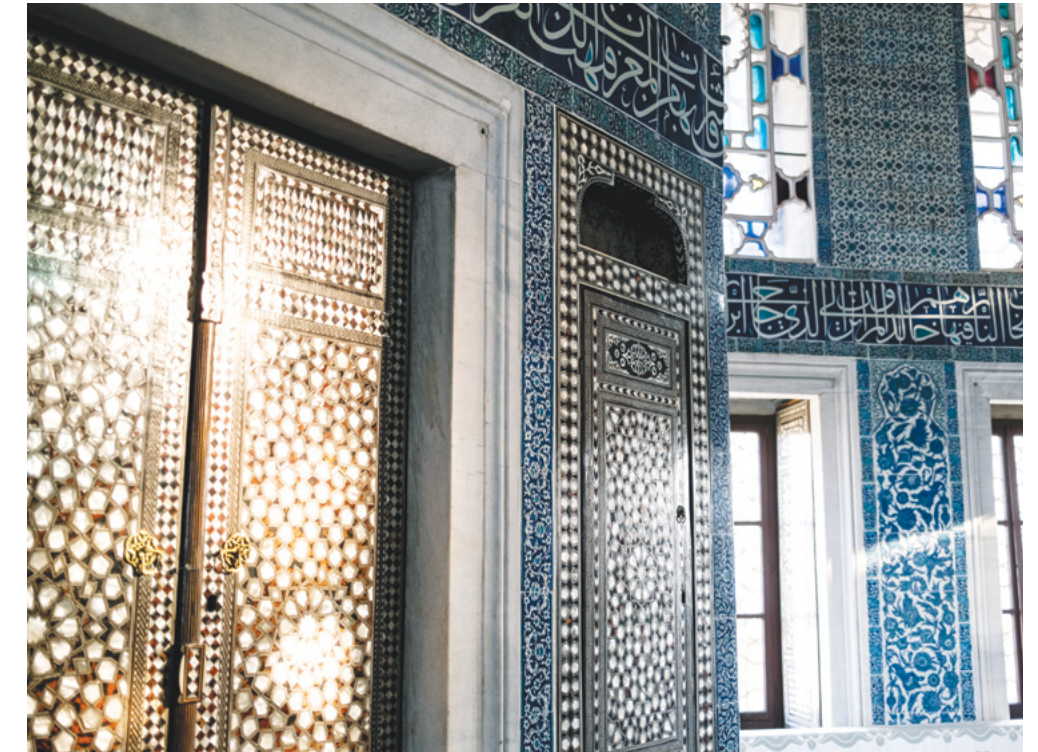
Sarayın Galata sirtlarına ve Haliç'e bakan uç kısmında inşa edilen köşk bir binadan çok, iri boyutlarda bir mücevher gibidir.

İznik çinilerini hatırlatan formların biraz daha farklı üsluplarda işlendiği çiniler ana kaplama malzemesi olarak kullanılmıştır. Cam ve dolap kapaklarını süsleyen gümüş ve sedef kakmalar yapının diğer hayranlık uyandıran öğeleridir.

Yerden yukarı doğru uzanan bitkiler ve motifler kubbe eteklerinde mavinin baskınlığı ile gökyüzüne selam durmaktadır.

Mekani zarafetle örten kubbenin süslemelerinde ise bu sefer kristaller yerine, yıldızla kaplanmış madalyonlar yer alır. Akşamları kandillerin ışığını yansıtan madalyonlar gündüz ışığında, mavi ve kırmızı renklerin arasında nefes kesen bir görüntü oluşturmaktadır.

Başınızı kaldırıp köşkün kubbesine bakarken kendinizi oryantalist bir ressamın yağlı boya tablosunun içinde gibi hissedeceksiniz.



# Yeni Yıl, Yeni Umudlar

## Dilek Bulmacası

Paşabahçe'den 4 Kişilik Diamond Porselen Fincan Seti Hediye

# Ödüllü Sudoku

H İ Ö M İ B E H U Z U R O S Ö Z P C  
 Y Ü Z Ü K V İ U A B İ J K V N Ç S V  
 İ I T S E R M Ö A T E K L İ F Y S Ö  
 T S Ş F K İ O Ğ Y I P S E Y A H A T  
 D B Ö O P A N V T İ D J M Ü Ğ İ J T  
 İ G J Y T M K J N I O V B R A Z D Ğ  
 M D O L A R G Ü G F V H L J P L T P  
 Ö J Ş H Ş I Z F U A E K A R İ Y E R  
 Ö İ M U T L U L U K I V Ç P S G U F  
 M Ğ Ş I J N I Ş A N J C H D Ç M F I  
 B E R E K E T Ş D Ü K E J N K R M İ  
 Ç T R U H E Ş İ İ H I E K Ü R T Ş İ  
 Ş J Ö T G V M U C İ Z E İ Ç U T V G  
 I Z Ş Z E N G İ N L İ K G Ğ V S Z C  
 U A Ş K C M P I R E Ö E V L İ L İ K  
 G T Ş L I G K B Ö H E D İ Y E H U J  
 O T A T İ L P Ö K I N E Ş E Ö A P Z  
 U H P A A A N D F Ğ D J U H A B E R

			5					2
	8				7			
7		5				8		9
2				9	5	1	6	
		7	8	2	1	9		
	5	9	3	7				8
3		6				5		4
			6				8	
8					2			

	1				5	9		
		3		2	1		8	5
8	5		3					
				3				2
5	4						3	6
3				4				
					6		1	9
1	7			8	9		6	
		6	1					7

			3	8	2	7		
2		7	5	1				6
								4
7			9			2		8
		1				6		
6		8			7			5
5								
1				7	9	5		3
		6	4	5	1			



### Çekilişe katılmak için:

- 3 Sudoku bulmacasını çözün
- Sayfanın bir kenarına adınızı soyadınızı yazın
- Sayfanın fotoğrafını çekin
- kurumsaliletisim@akgunsgroup.com mail adresine fotoğrafları mail atın

İsim Soyisim \_\_\_\_\_

1) \_\_\_\_\_ 2) \_\_\_\_\_ 3) \_\_\_\_\_

*Duralife dergimizin yapım aşamalarında bizden desteklerini  
esirgemeyen tüm **DURATILES** ailesine teşekkür ederiz.*

[duratiles.com](http://duratiles.com)



 **AKGÜN GROUP**

